

LEGENDA:

- | | | | | | | | |
|---|--------------------------------------|---|------------------------------|-----|-----------------------------|--|---|
| ② | PLOTTA ISPEZIONE VTR 600x600 mm. | ② | GRIGLIA ALTA (500x500) | ④ | TRASFORMATORE | | APPARECCHIO ILLUMINANTE CON G.A. DI EMERGENZA |
| ③ | PLOTTA ISPEZIONE VTR 600x1000 mm. | ③ | GRIGLIA VTR ALTA (900x500) | ⑧ | PULSANTE DI SGANCIO | | COLLETTORE DI MESSA A TERRA |
| ④ | PLOTTA COPRICUNICOLO VTR 650x250 mm. | ④ | GRIGLIA VTR BASSA (900x500) | ⑩ | QUADRO MT (MODELLO ATM) | | (BASSO CONSUMO ENERGETICO CFL) |
| ⑤ | TUBO SOTTOTRACCIA Ø25 MM | ⑤ | GRIGLIA VTR ALTA (1200x500) | ⑪ | CONTATORE ENEL | | CONNETTORE DI TERRA |
| ⑧ | PASSANTE CAVI TEMPORANEI | ⑥ | GRIGLIA VTR BASSA (1200x500) | ⑫ | QUADRO SERVIZI AUSILIARI | | ASPIRATORE EOLICO |
| ⑨ | PASSACAVO ANTENNA | ⑨ | PORTA 1 ANTA (800x2150) | ⑭ | QUADRO BT GENERALE | | INTERRUTTORE UNIPOLARE IP40 |
| ⑩ | SCIVOLO INGRESSO | ⑩ | PORTA 2 ANTE (1200x2150) | --- | CONDUTTORE DI TERRA INTERNO | | |
| ⑪ | PLOTTA VTR 60X50 mm. | ⑬ | PORTA 1 ANTA (1200x2300) | | | | |
| | | ⑭ | PORTA 2 ANTE (1400x2300) | | | | |



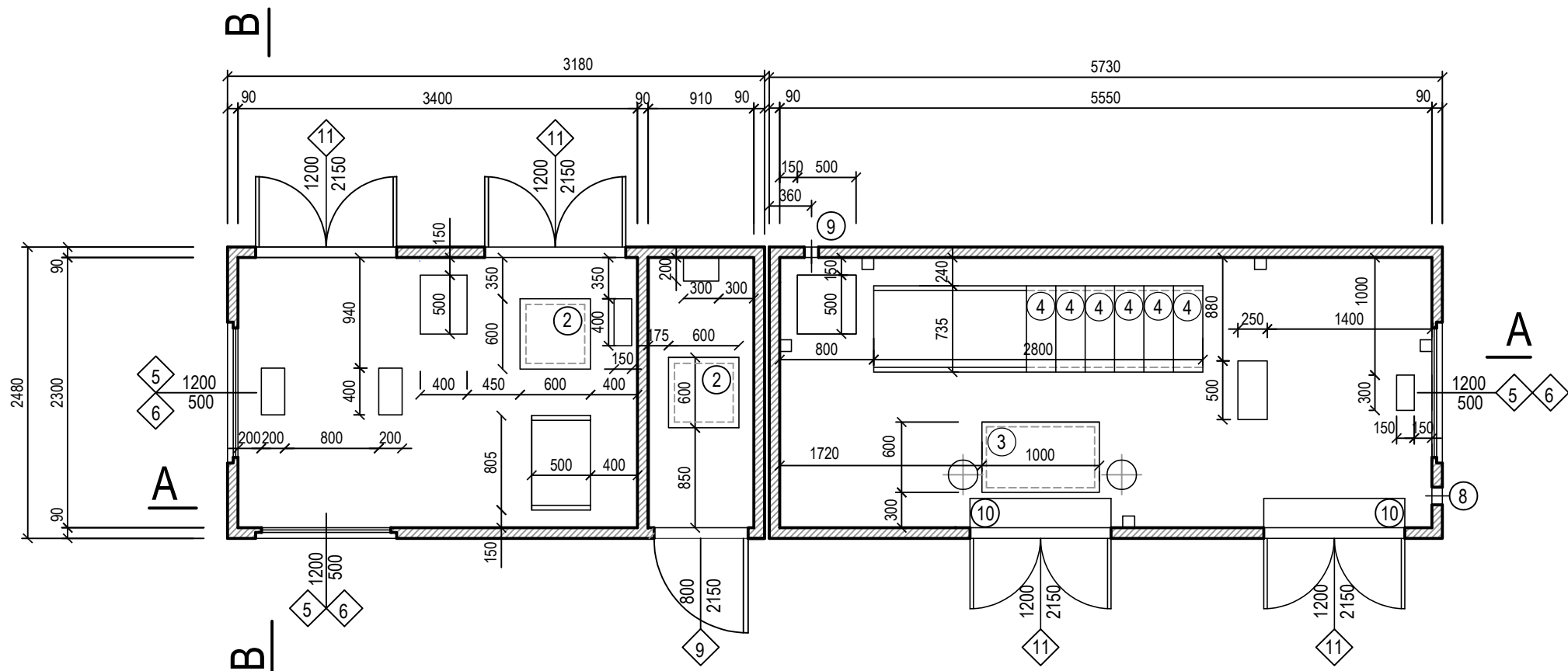
edilceem s.r.l.

Via Senatore Fabbri, 18 - 31027 Lovadina (TV)
 Tel 0422 725109 / 0422 722180 Fax 0422 881891
 e-mail: info@edilceem.it
 www.edilceem.it

Oggetto:
**CABINA ELETTRICA PREFABBRICATA
 TRASFORMAZIONE MT/BT 800 KVA**

Tavola:
**CEB.25.1000/3
 DISEGNI DI INSIEME - LAYOUT IMPIANTI**

Scheda: DG2061_8 + UTM440 T3 340_90_555 FR	Rev 1: A	Data: 02/04/21
Codice disegno: ED_01	Rev 2:	Data: .. / .. / ..
File: DWG UTM - 2021.DWG	Disegnato:	
Foglio: 1 / 5	Scala: 1 : 75	Approvato:



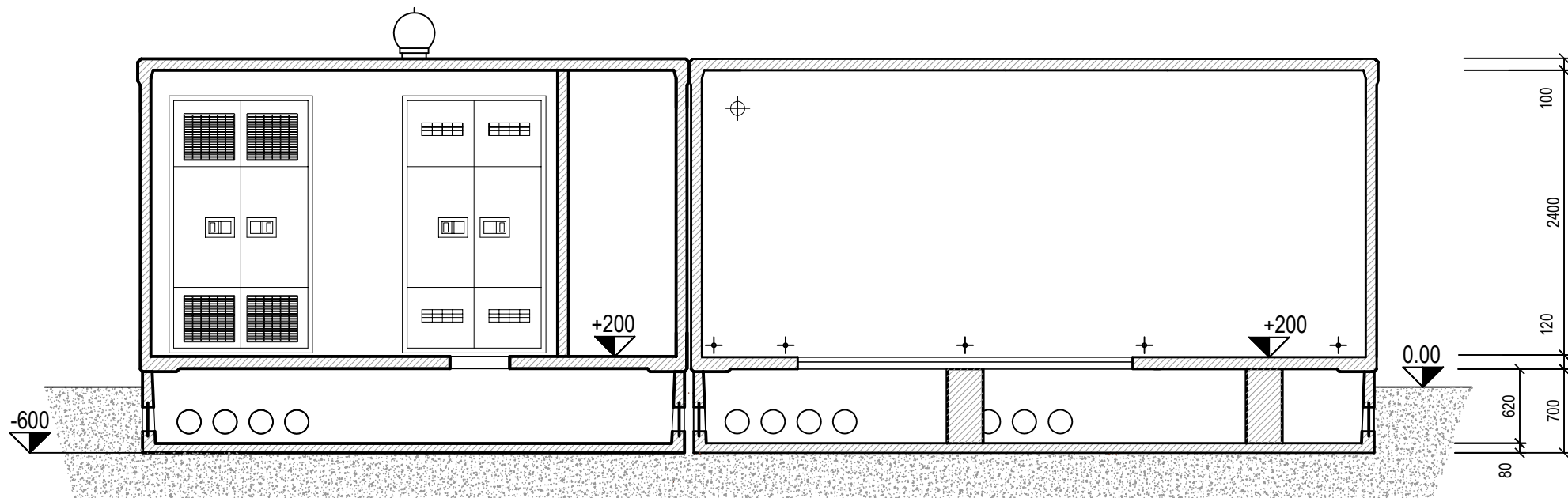
edilceem s.r.l.

Via Senatore Fabbri, 18 - 31027 Lovadina (TV)
 Tel 0422 725109 / 0422 722180 Fax 0422 881891
 e-mail: info@edilceem.it
 www.edilceem.it

Oggetto:
**CABINA ELETTRICA PREFABBRICATA
 TRASFORMAZIONE MT/BT 800 KVA**

Tavola:
**CEB.25.1000/3
 DISEGNI DI INSIEME - PIANTA**

Scheda: DG2061_8 + UTM440 T3 340_90_555 FR	Rev 1: A	Data: 02/04/21
Codice disegno: ED_01	Rev 2:	Data: .. / .. / ..
File: DWG UTM - 2021.DWG	Disegnato:	
Foglio: 2 / 5	Scala: 1 : 50	Approvato:



SEZIONE A-A'

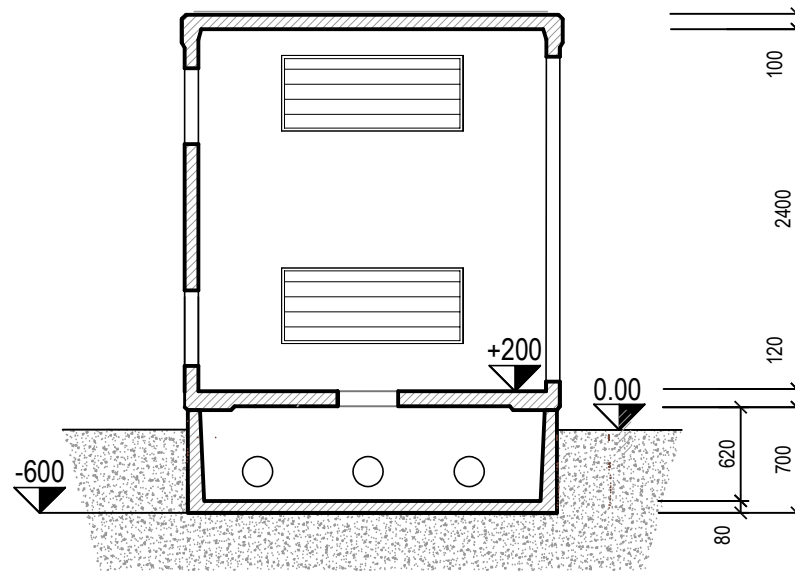


edilceem s.r.l.

Via Senatore Fabbri, 18 - 31027 Lovadina (TV)
 Tel 0422 725109 / 0422 722180 Fax 0422 881891
 e-mail: info@edilceem.it
 www.edilceem.it

Oggetto:	CABINA ELETTRICA PREFABBRICATA TRASFORMAZIONE MT/BT 800 KVA
Tavola:	CEB.25.1000/3 DISEGNI DI INSIEME - SEZIONI

Scheda: DG2061_8 + UTM440 T3 340_90_555 FR	Rev 1: A	Data: 02/04/21
Codice disegno: ED_01	Rev 2:	Data: .. / .. / ..
File: DWG UTM - 2021.DWG	Disegnato:	
Foglio: 3 / 5	Scala: 1 : 50	Approvato:



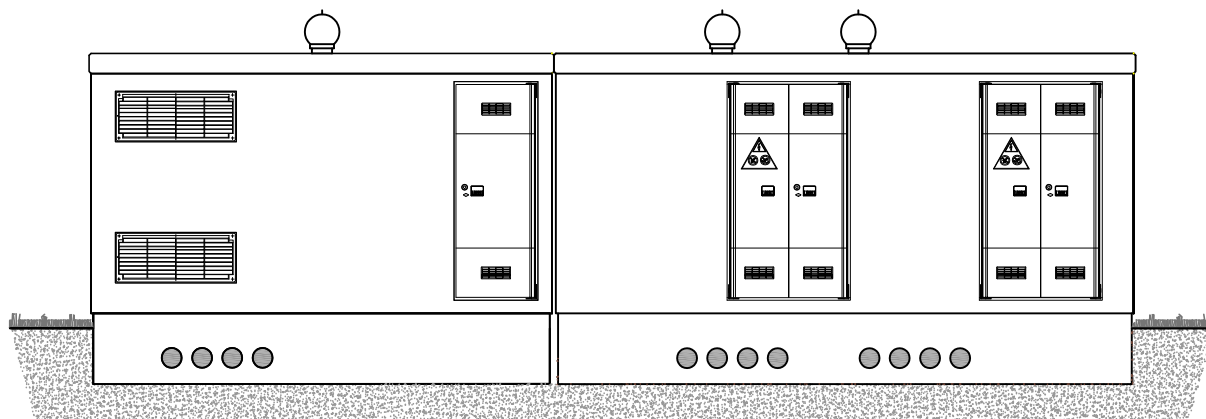
SEZIONE B-B'



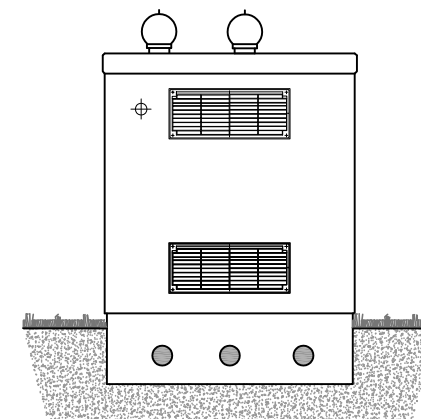
edilceem s.r.l.

Via Senatore Fabbri, 18 - 31027 Lovadina (TV)
 Tel 0422 725109 / 0422 722180 Fax 0422 881891
 e-mail: info@edilceem.it
 www.edilceem.it

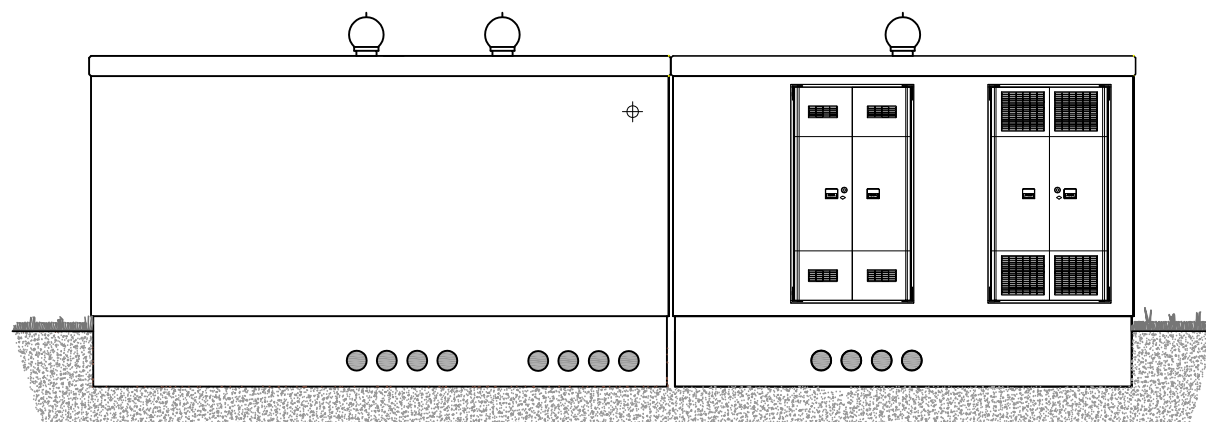
Oggetto: CABINA ELETTRICA PREFABBRICATA TRASFORMAZIONE MT/BT 800 KVA	Scheda: DG2061_8 + UTM440 T3 340_90_555 FR	Rev 1: A	Data: 02/04/21
	Codice disegno: ED_01	Rev 2:	Data: .. / .. / ..
Tavola: CEB.25.1000/3 DISEGNI DI INSIEME - SEZIONI	File: DWG UTM - 2021.DWG	Disegnato:	
	Foglio: 4 / 5	Scala: 1 : 50	Approvato:



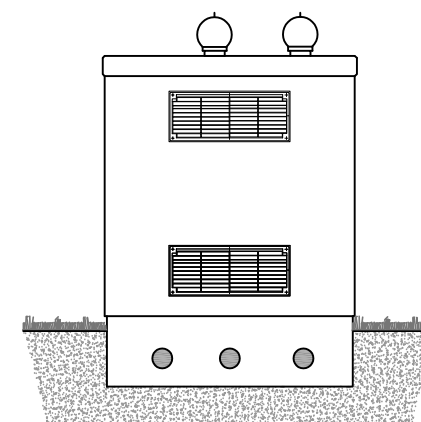
PROSPETTO FRONTALE



PROSPETTO LATERALE DX



PROSPETTO POSTERIORE



PROSPETTO LATERALE SX



edilceem s.r.l.

Via Senatore Fabbri, 18 - 31027 Lovadina (TV)
Tel 0422 725109 / 0422 722180 Fax 0422 881891
e-mail: info@edilceem.it
www.edilceem.it

Oggetto:

CABINA ELETTRICA PREFABBRICATA
TRASFORMAZIONE MT/BT 800 KVA

Tavola:

CEB.25.1000/3
DISEGNI DI INSIEME - PROSPETTI

Scheda: DG2061_8 + UTM440 T3
340_90_555 FR

Rev 1:

A

Data:

02/04/21

Codice disegno:

ED_01

Rev 2:

.....

Data:

.. / .. / ..

File: DWG UTM - 2021.DWG

Disegnato:

.....

Foglio: 5 / 5

Scala: 1 : 75

Approvato:

.....