

### LEGENDA:

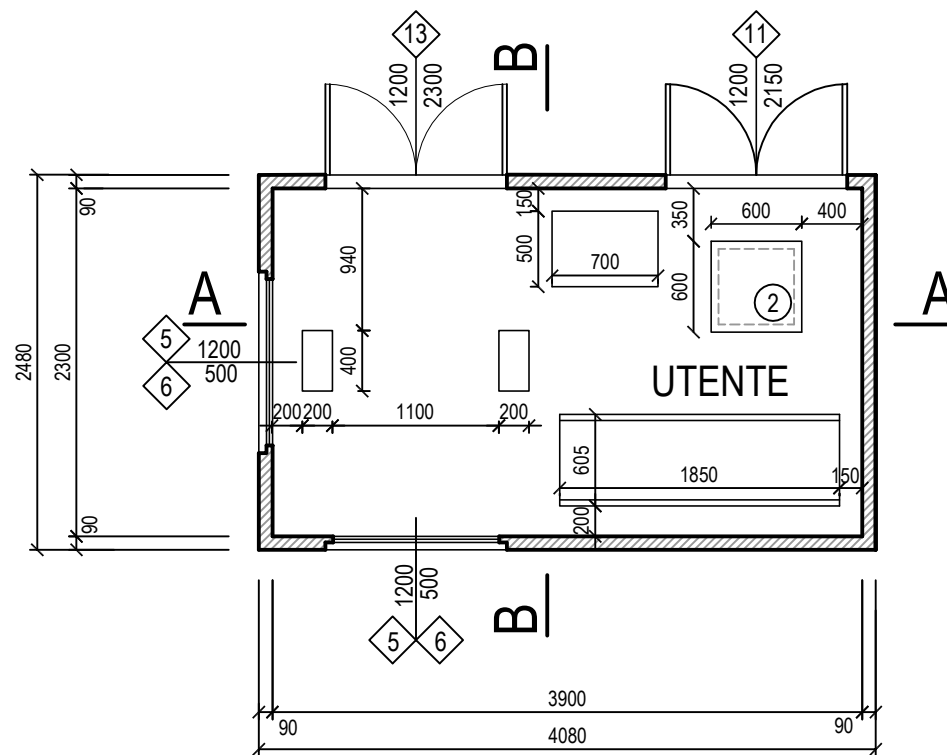
- ② PLOTTA ISPEZIONE VTR 600x600 mm.
- ③ PLOTTA ISPEZIONE VTR 600x1000 mm.
- ④ PLOTTA COPRICUNICOLO VTR 650x250 mm.
- ⑩ SCIVOLO INGRESSO
- ⑪ PLOTTA ISPEZIONE VTR 600x500 mm.
- ◇② GRIGLIA BASSA (500x500)
- ◇③ GRIGLIA ALTA (900x500)
- ◇④ GRIGLIA BASSA (900x500)
- ◇⑤ GRIGLIA ALTA (1200x500)
- ◇⑥ GRIGLIA BASSA (1200x500)
- ◇⑨ PORTA 1 ANTA (800x2150)
- ◇⑪ PORTA 2 ANTE (1200x2150)
- ◇⑬ PORTA 2 ANTE (1200x2300)
- ◇⑯ PORTA 2 ANTE (1400x2300)
- ④ TRASFORMATORE
- ⑧ PULSANTE DI SGANCIO
- ⑩ QUADRO MT
- ⑪ CONTATORE ENEL
- ⑫ QUADRO SERVIZI AUSILIARI
- ⑭ QUADRO BT GENERALE
- ⏏ INTERRUTTORE UNIPOLARE IP40
- CONDOTTORE DI TERRA INTERNO
- ⏏ APPARECCHIO ILLUMINANTE CON G.A. DI EMERGENZA
- ⏏ COLLETTORE DI MESSA A TERRA
- ⏏ PLAFONIERA STAGNA DA E30W - DY 3021 (BASSO CONSUMO ENERGETICO CFL)
- ⊕ CONNETTORE DI TERRA
- ⊕ ASPIRATORE EOLICO



**edilceem** s.r.l.

Via Senatore Fabbri, 18 - 31027 Lovadina (TV)  
 Tel 0422 725109 / 0422 722180 Fax 0422 881891  
 e-mail: info@edilceem.it  
 www.edilceem.it

Oggetto: <b>CABINA ELETTRICA PREFABBRICATA TRASFORMAZIONE MT/BT 1250 KVA</b>	Scheda: <b>UT390.1 T3 390 FR</b>	Rev 1: <b>A</b>	Data: <b>07/04/21</b>
	Codice disegno: <b>ED_01</b>	Rev 2: <b>.....</b>	Data: <b>.. / .. / ..</b>
Tavola: <b>UT390.1 T3 DISEGNI DI INSIEME - LAYOUT IMPIANTI</b>	File: <b>DWG UTM - 2021.DWG</b>	Disegnato: <b>.....</b>	
	Foglio: <b>1 / 5</b>	Scala: <b>1 : 50</b>	Approvato: <b>.....</b>

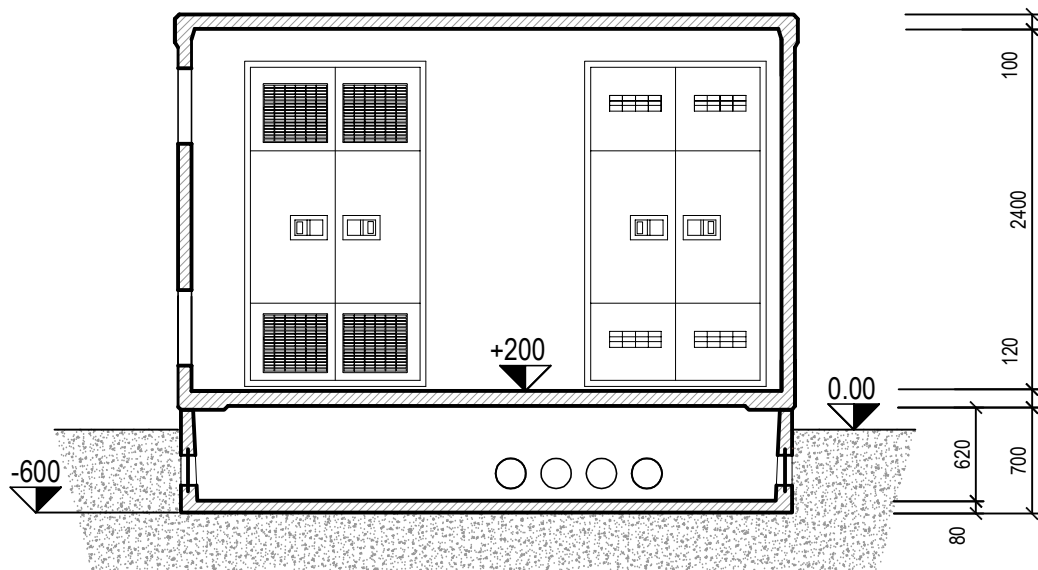


**edilceem** s.r.l.

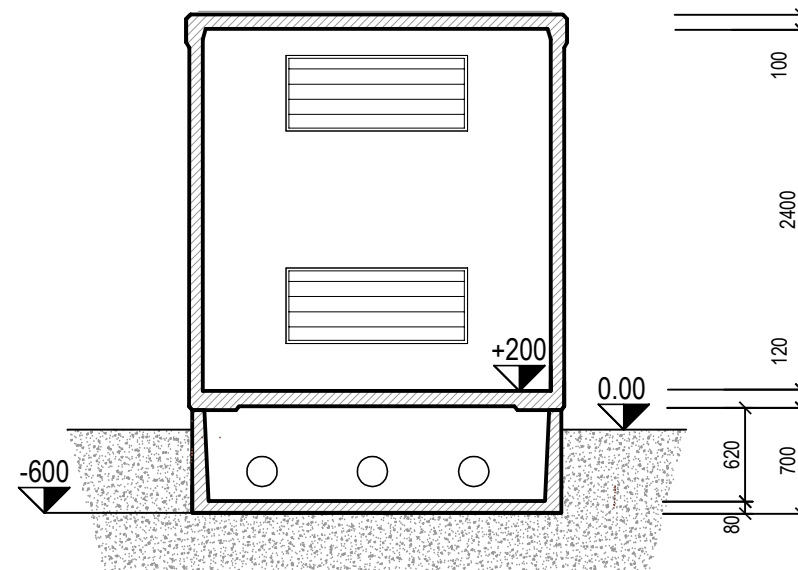
Via Senatore Fabbri, 18 - 31027 Lovadina (TV)  
 Tel 0422 725109 / 0422 722180 Fax 0422 881891  
 e-mail: info@edilceem.it  
 www.edilceem.it

Oggetto:	CABINA ELETTRICA PREFABBRICATA TRASFORMAZIONE MT/BT 1250 KVA	
Tavola:	UT390.1 T3 DISEGNI DI INSIEME - PIANTA	

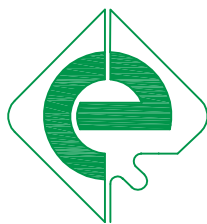
Scheda: UT390.1 T3 390 FR	Rev 1: A	Data: 07/04/21
Codice disegno: ED_01	Rev 2: .....	Data: .. / .. / ..
File: DWG UTM - 2021.DWG	Disegnato: .....	
Foglio: 2 / 5	Scala: 1 : 50	Approvato: .....



SEZIONE A-A'



SEZIONE B-B'



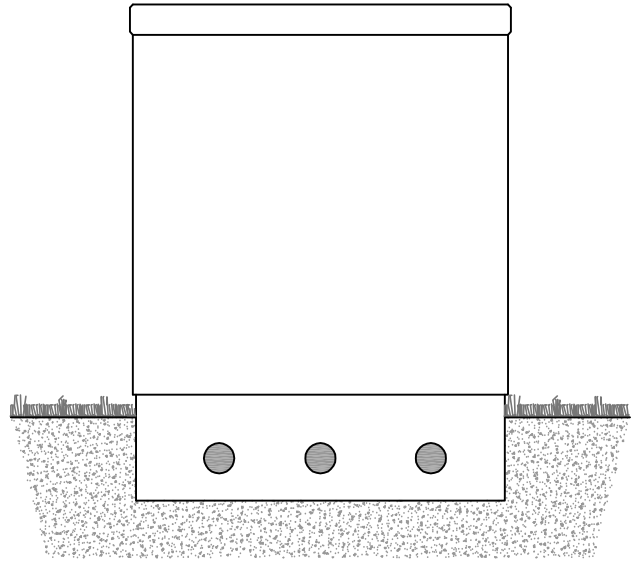
**edilceem** s.r.l.

Via Senatore Fabbri, 18 - 31027 Lovadina (TV)  
 Tel 0422 725109 / 0422 722180 Fax 0422 881891  
 e-mail: info@edilceem.it  
 www.edilceem.it

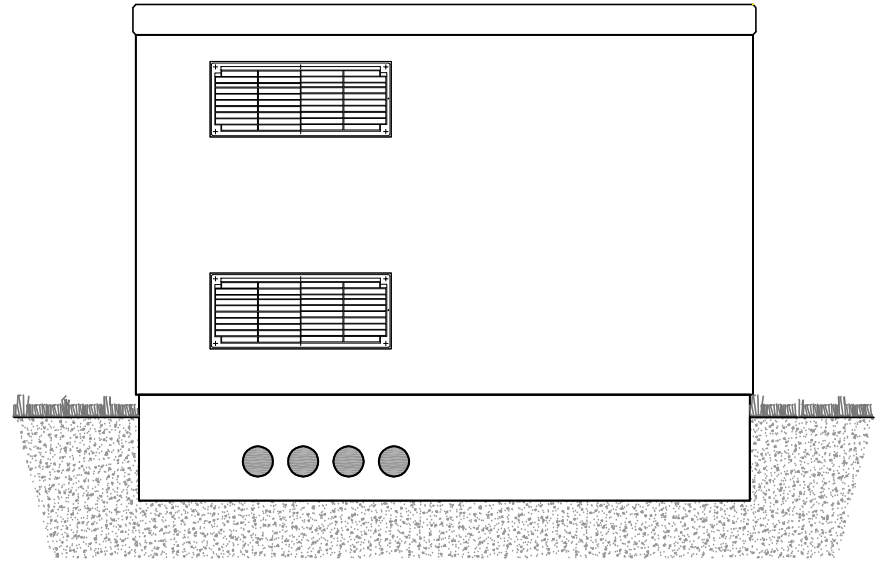
Oggetto:	CABINA ELETTRICA PREFABBRICATA TRASFORMAZIONE MT/BT 1250 KVA	
Tavola:	UT390.1 T3 DISEGNI DI INSIEME - SEZIONI	

Scheda:	UT390.1 T3 390 FR
Codice disegno:	ED_01
File:	DWG UTM - 2021.DWG
Foglio:	3 / 5
Scala:	1 : 50

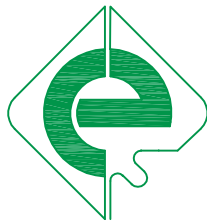
Rev 1:	A	Data:	07/04/21
Rev 2:	.....	Data:	.. / .. / ..
Disegnato:	.....		
Approvato:	.....		



PROSPETTO LATERALE DX



PROSPETTO FRONTALE



**edilceem** s.r.l.

Via Senatore Fabbri, 18 - 31027 Lovadina (TV)  
 Tel 0422 725109 / 0422 722180 Fax 0422 881891  
 e-mail: info@edilceem.it  
 www.edilceem.it

Oggetto:  
**CABINA ELETTRICA PREFABBRICATA  
 TRASFORMAZIONE MT/BT 1250 KVA**

Tavola:  
**UT390.1 T3  
 DISEGNI DI INSIEME - PROSPETTI**

Scheda: **UT390.1 T3  
 390 FR**

Codice disegno:  
**ED\_01**

File: **DWG UTM - 2021.DWG**

Foglio: **4 / 5**

Scala: **1 : 50**

Rev 1:  
**A**

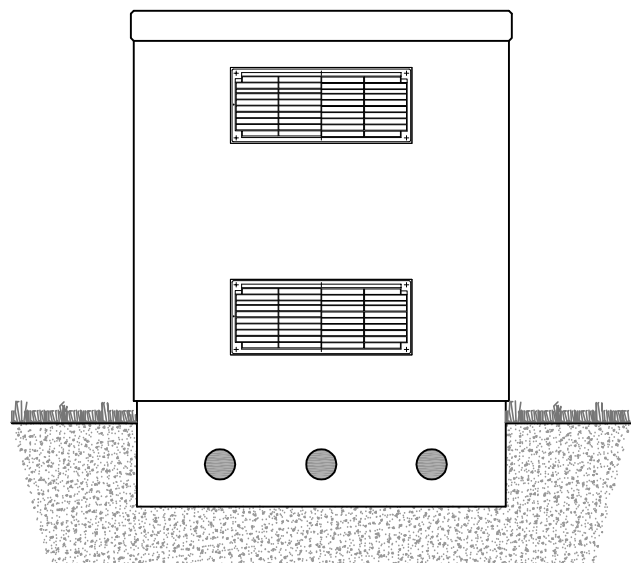
Rev 2:  
 .....

Disegnato: .....

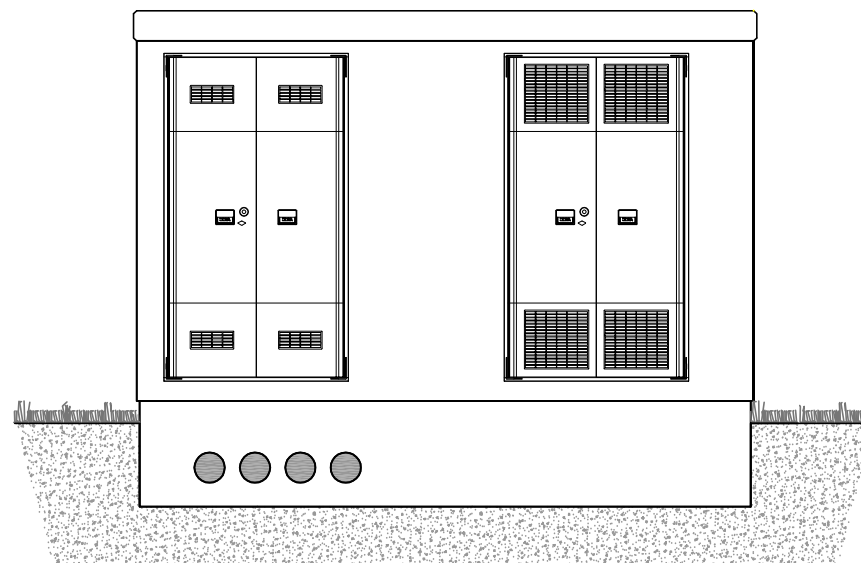
Approvato: .....

Data:  
**07/04/21**

Data:  
 .. / .. / ..



PROSPETTO LATERALE SX



PROSPETTO POSTERIORE



**edilceem** s.r.l.

Via Senatore Fabbri, 18 - 31027 Lovadina (TV)  
 Tel 0422 725109 / 0422 722180 Fax 0422 881891  
 e-mail: info@edilceem.it  
 www.edilceem.it

Oggetto:	CABINA ELETTRICA PREFABBRICATA TRASFORMAZIONE MT/BT 1250 KVA	
Tavola:	UT390.1 T3 DISEGNI DI INSIEME - PROSPETTI	

Scheda: UT390.1 T3 390 FR	Rev 1: A	Data: 07/04/21
Codice disegno: ED_01	Rev 2: .....	Data: .. / .. / ..
File: DWG UTM - 2021.DWG	Disegnato: .....	Approvato: .....
Foglio: 5 / 5	Scala: 1 : 50	