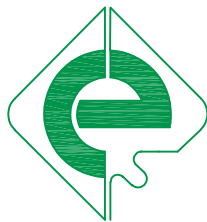


LEGENDA:

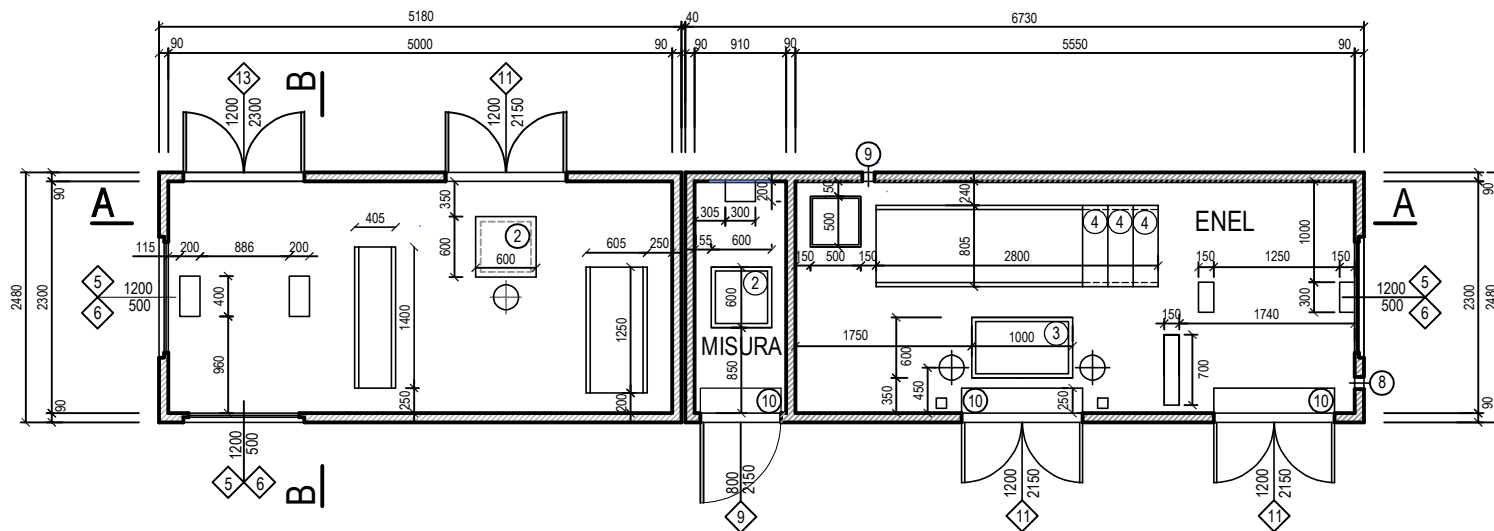
- | | | | | | | | |
|---|--------------------------------------|---|------------------------------|----|-----------------------------|--|---|
| ② | PLOTTA ISPEZIONE VTR 600x600 mm. | ② | GRIGLIA ALTA (500x500) | 4 | TRASFORMATORE | | APPARECCHIO ILLUMINANTE CON G.A. DI EMERGENZA |
| ③ | PLOTTA ISPEZIONE VTR 600x1000 mm. | ③ | GRIGLIA VTR ALTA (900x500) | 8 | PULSANTE DI SGANCIO | | COLLETTORE DI MESSA A TERRA |
| ④ | PLOTTA COPRICUNICOLO VTR 650x250 mm. | ④ | GRIGLIA VTR BASSA (900x500) | 10 | QUADRO MT (MODELLO ATM) | | (BASSO CONSUMO ENERGETICO CFL) |
| ⑤ | TUBO SOTTOTRACCIA Ø25 MM | ⑤ | GRIGLIA VTR ALTA (1200x500) | 11 | CONTATORE ENEL | | CONNETTORE DI TERRA |
| ⑧ | PASSANTE CAVI TEMPORANEI | ⑥ | GRIGLIA VTR BASSA (1200x500) | 12 | QUADRO SERVIZI AUSILIARI | | ASPIRATORE EOLICO |
| ⑨ | PASSACAVO ANTENNA | ⑧ | PORTA 1 ANTA (800x2150) | 14 | QUADRO BT GENERALE | | |
| ⑩ | SCIVOLO INGRESSO | ⑨ | PORTA 2 ANTE (1200x2150) | | INTERRUTTORE UNIPOLARE IP40 | | |
| ⑪ | PLOTTA VTR 60x50 mm. | ⑩ | PORTA 1 ANTA (1200x2300) | | CONDUTTORE DI TERRA INTERNO | | |
| | | ⑬ | PORTA 2 ANTE (1400x2300) | | | | |



edilceem s.r.l.

Via Senatore Fabbri, 18 - 31027 Lovadina (TV)
 Tel 0422 725109 / 0422 722180 Fax 0422 881891
 e-mail: info@edilceem.it
 www.edilceem.it

Oggetto:	CABINA ELETTRICA PREFABBRICATA TRASFORMAZIONE MT/BT 1250 KVA		Scheda: DG2092 ED.3 + UT500.1 T6 500_90_555 FR	Rev 1: A	Data: 02/04/21
	Tavola:	CEB.25.1150/3 DISEGNI DI INSIEME - LAYOUT IMPIANTI		Codice disegno: ED_01	Rev 2:
		File: DWG UTM - 2021.DWG	Disegnato:		
		Foglio: 1 / 4	Scala: 1 : 75	Approvato:	

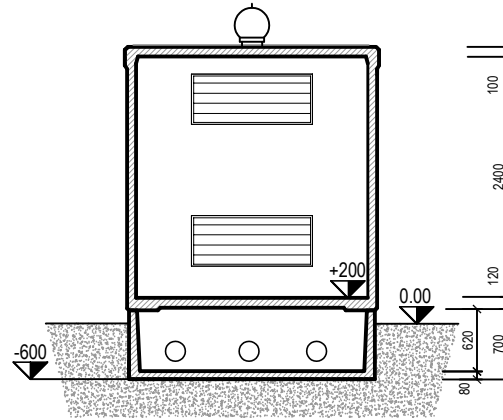


edilceem s.r.l.

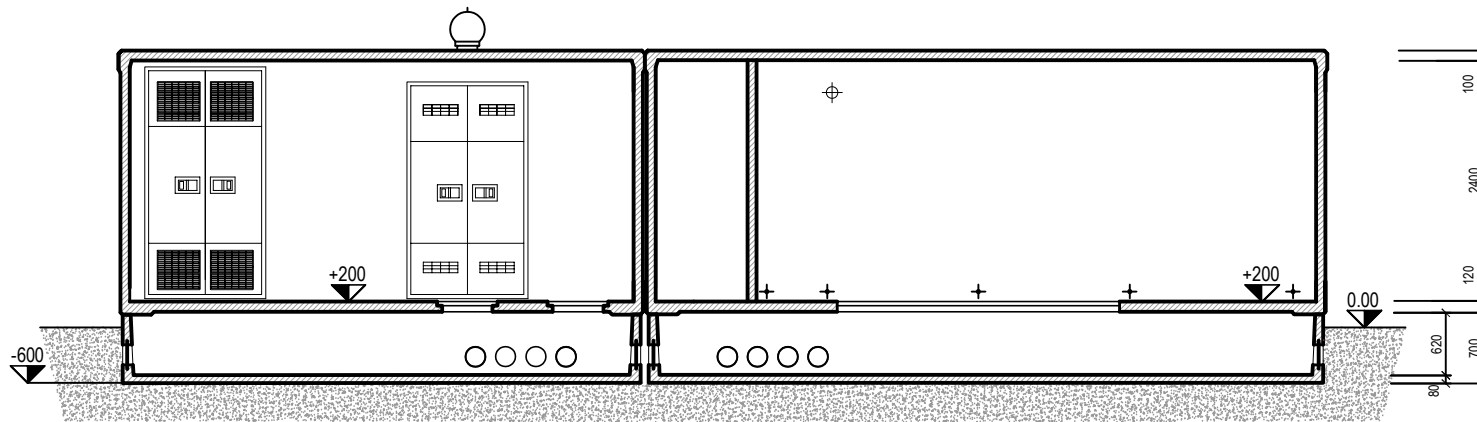
Via Senatore Fabbri, 18 - 31027 Lovadina (TV)
 Tel 0422 725109 / 0422 722180 Fax 0422 881891
 e-mail: info@edilceem.it
 www.edilceem.it

Oggetto:	CABINA ELETTRICA PREFABBRICATA TRASFORMAZIONE MT/BT 1250 KVA	
Tavola:	CEB.25.1150/3 DISEGNI DI INSIEME - PIANTA	

Scheda:	DG2092 ED.3 + UT500.1 T6 500_90_555 FR	Rev 1:	A	Data:	02/04/21
Codice disegno:	ED_01	Rev 2:	Data:	.. / .. / ..
File:	DWG UTM - 2021.DWG	Disegnato:		
Foglio:	2 / 4	Scala:	1 : 75	Approvato:



SEZIONE B-B'



SEZIONE A-A'



edilceem s.r.l.

Via Senatore Fabbri, 18 - 31027 Lovadina (TV)
Tel 0422 725109 / 0422 722180 Fax 0422 881891
e-mail: info@edilceem.it
www.edilceem.it

Oggetto:
**CABINA ELETTRICA PREFABBRICATA
TRASFORMAZIONE MT/BT 1250 KVA**

Tavola:
**CEB.25.1150/3
DISEGNI DI INSIEME - SEZIONI**

Scheda: DG2092 ED.3 + UT500.1 T6
500_90_555 FR

Codice disegno:
ED_01

File: DWG UTM - 2021.DWG

Foglio: 3 / 4

Scala: 1 : 75

Rev 1:
A

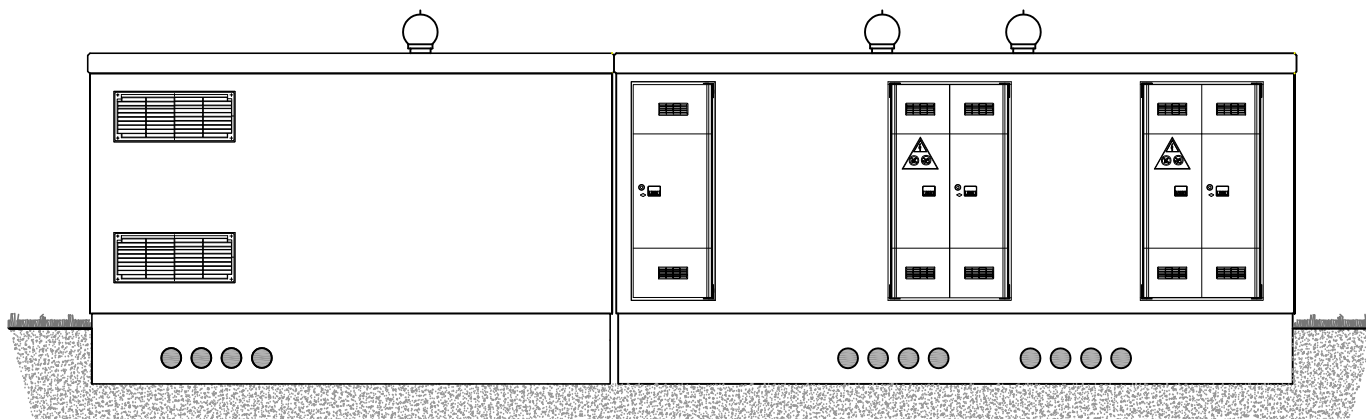
Rev 2:
.....

Disegnato:

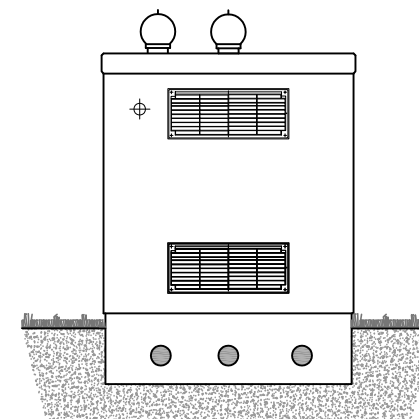
Approvato:

Data:
02/04/21

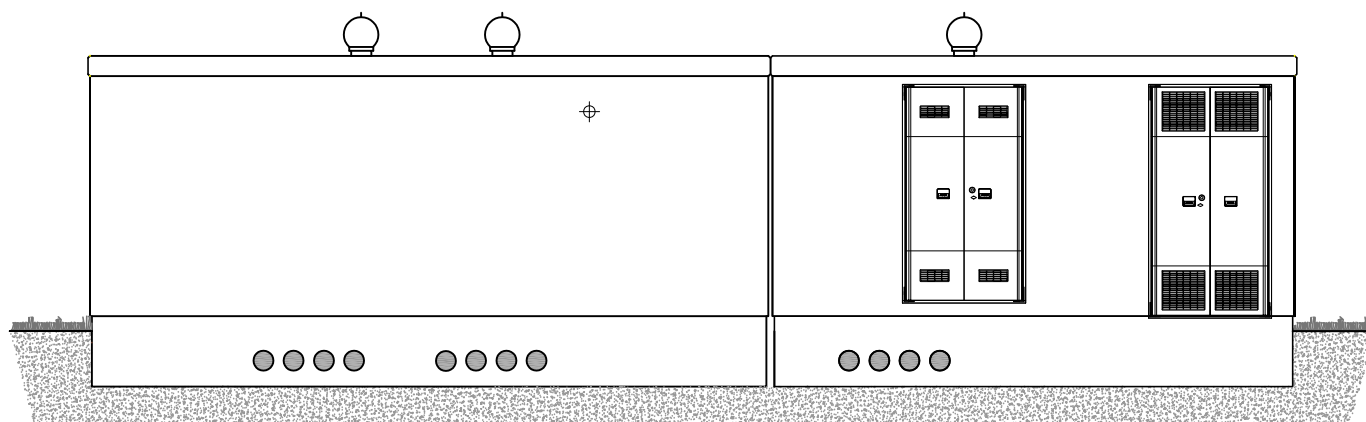
Data:
.. / .. / ..



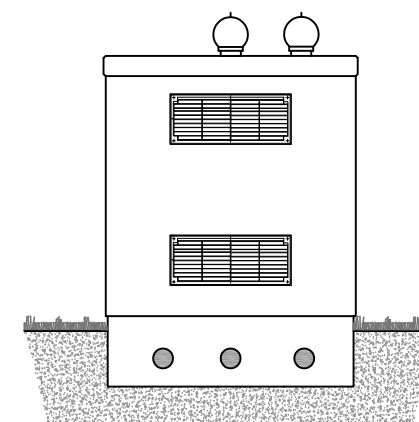
PROSPETTO FRONTALE



PROSPETTO LATERALE DX



PROSPETTO POSTERIORE



PROSPETTO LATERALE SX



edilceem s.r.l.

Via Senatore Fabbri, 18 - 31027 Lovadina (TV)
Tel 0422 725109 / 0422 722180 Fax 0422 881891
e-mail: info@edilceem.it
www.edilceem.it

Oggetto:	CABINA ELETTRICA PREFABBRICATA TRASFORMAZIONE MT/BT 1250 KVA	
Tavola:	CEB.25.1150/3 DISEGNI DI INSIEME - PROSPETTI	

Scheda:	DG2092 ED.3 + UT500.1 T6 500_90_555 FR	Rev 1:	A	Data:	02/04/21
Codice disegno:	ED_01	Rev 2:	Data:	.. / .. / ..
File:	DWG UTM - 2021.DWG	Disegnato:		
Foglio:	4 / 4	Scala:	1 : 75	Approvato: