
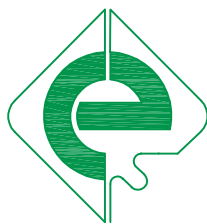
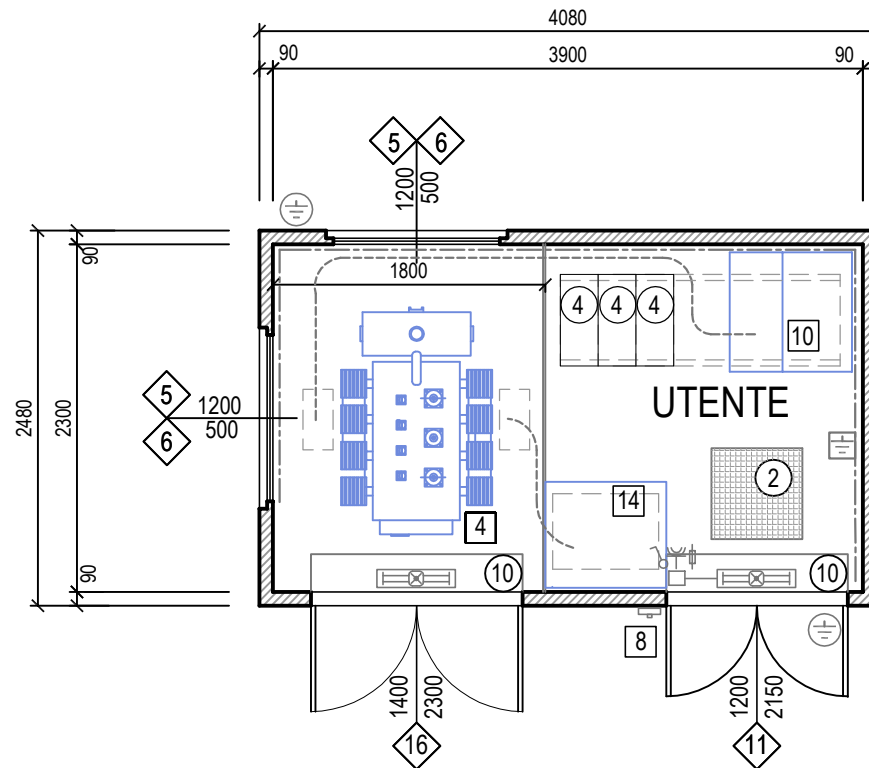


## LEGENDA:

- ② PLOTTA ISPEZIONE VTR 600x600 mm.
- ③ PLOTTA ISPEZIONE VTR 600x1000 mm.
- ④ PLOTTA COPRICUNICOLO VTR 650x250 mm.
- ⑩ SCIVOLO INGRESSO
- ⑪ PLOTTA ISPEZIONE VTR 600x500 mm.
- ◇2 GRIGLIA BASSA (500x500)
- ◇3 GRIGLIA ALTA (900x500)
- ◇4 GRIGLIA BASSA (900x500)
- ◇5 GRIGLIA ALTA (1200x500)
- ◇6 GRIGLIA BASSA (1200x500)
- ◇9 PORTA 1 ANTA (800x2150)
- ◇11 PORTA 2 ANTE (1200x2150)
- ◇13 PORTA 2 ANTE (1200x2300)
- ◇16 PORTA 2 ANTE (1400x2300)
- ④ TRASFORMATORE
- ⑧ PULSANTE DI SGANCIO
- ⑩ QUADRO MT
- ⑪ CONTATORE ENEL
- ⑫ QUADRO SERVIZI AUSILIARI
- ⑭ QUADRO BT GENERALE
-  INTERRUTTORE UNIPOLARE IP40
-  CONDUTTORE DI TERRA INTERNO
-  APPARECCHIO ILLUMINANTE CON G.A. DI EMERGENZA
-  COLLETTORE DI MESSA A TERRA
-  PLAFONIERA STAGNA DA E30W - DY 3021 (BASSO CONSUMO ENERGETICO CFL)
- ⊕ CONNETTORE DI TERRA
-  ASPIRATORE EOLICO



**edilceem** s.r.l.

Via Senatore Fabbri, 18 - 31027 Lovadina (TV)  
 Tel 0422 725109 / 0422 722180 Fax 0422 881891  
 e-mail: info@edilceem.it  
 www.edilceem.it

Oggetto:

**CABINA ELETTRICA PREFABBRICATA  
 TRASFORMAZIONE MT/BT 1250 KVA**

Tavola:

**UT390.2 T3  
 DISEGNI DI INSIEME - LAYOUT IMPIANTI**

Scheda: **UT390.1 T3**  
390 F

Codice disegno:  
ED\_01

File: **DWG UTM - 2021.DWG**

Foglio: 1 / 5

Scala: 1 : 50

Rev 1:

A

Rev 2:

.....

Disegnato:

.....

Approvato:

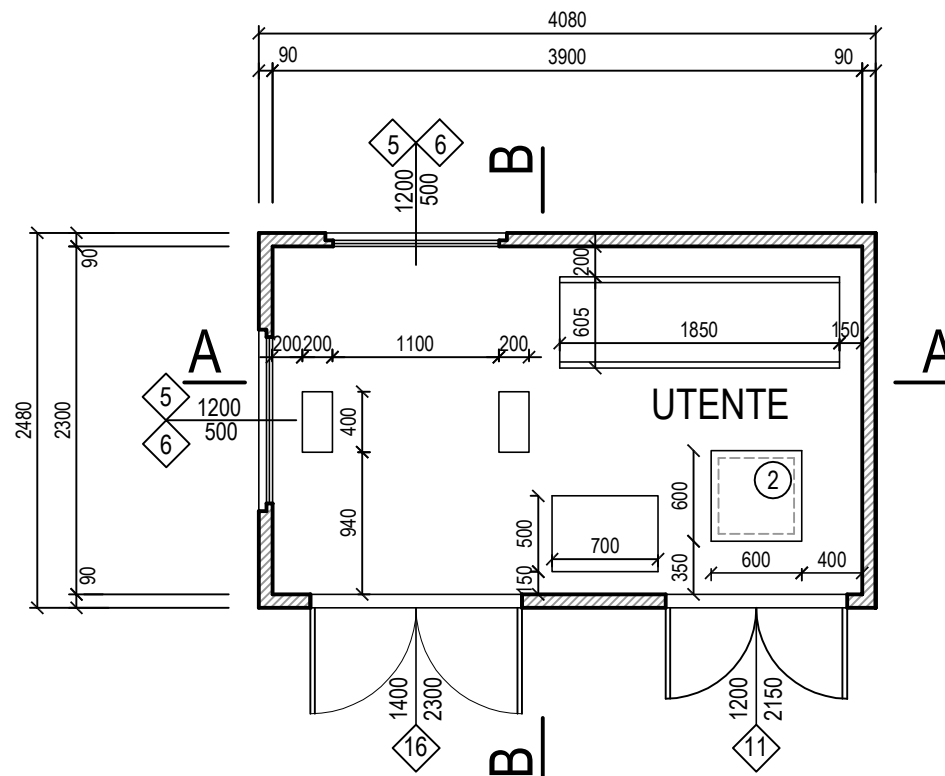
.....

Data:

07/04/21

Data:

.. / .. / ..

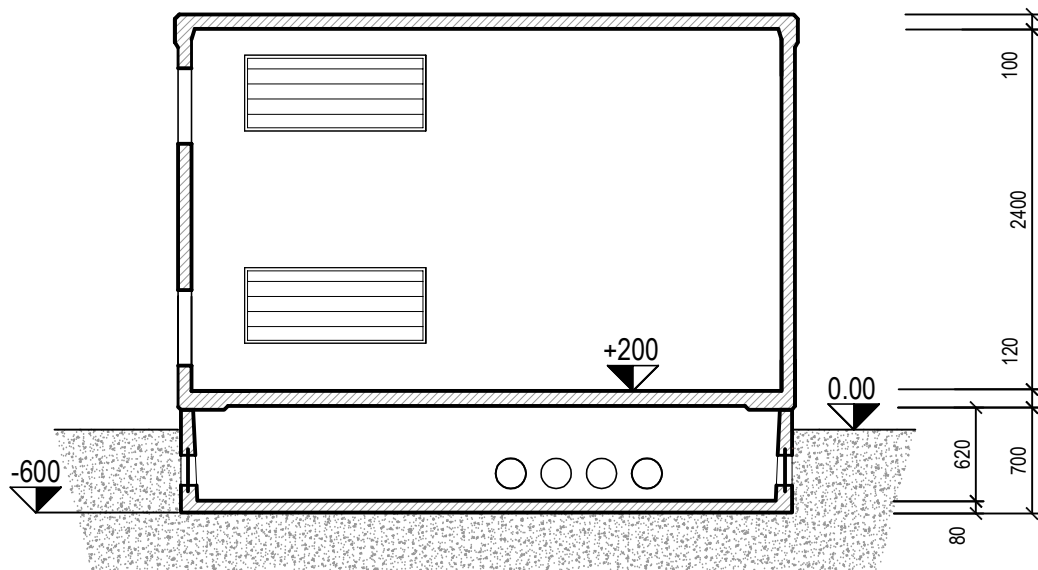


**edilceem** s.r.l.

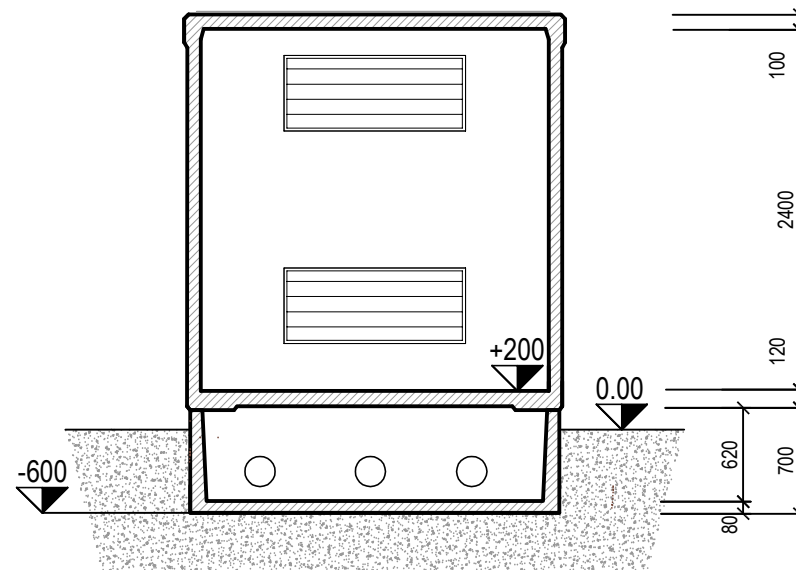
Via Senatore Fabbri, 18 - 31027 Lovadina (TV)  
 Tel 0422 725109 / 0422 722180 Fax 0422 881891  
 e-mail: info@edilceem.it  
 www.edilceem.it

Oggetto:	CABINA ELETTRICA PREFABBRICATA TRASFORMAZIONE MT/BT 1250 KVA	
Tavola:	UT390.1 T3 DISEGNI DI INSIEME - PIANTA	

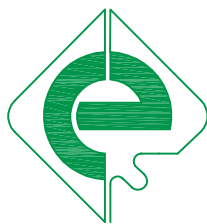
Scheda: UT390.1 T3 390 F	Rev 1: A	Data: 07/04/21
Codice disegno: ED_01	Rev 2: .....	Data: .. / .. / ..
File: DWG UTM - 2021.DWG	Disegnato: .....	
Foglio: 2 / 5	Scala: 1 : 50	Approvato: .....



SEZIONE A-A'



SEZIONE B-B'

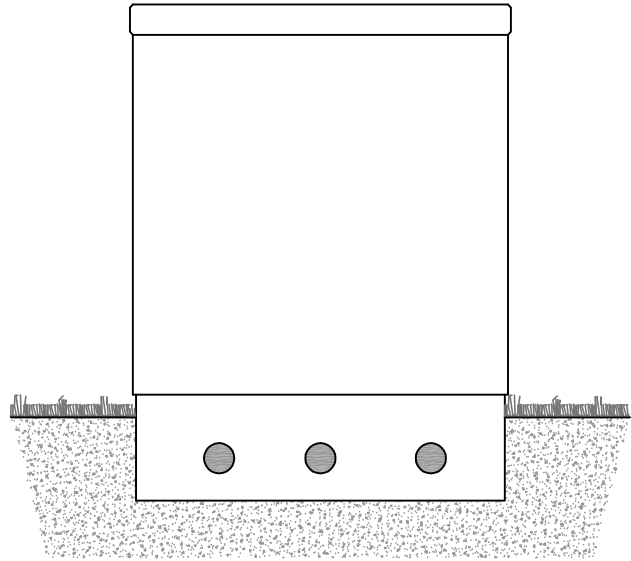


**edilceem** s.r.l.

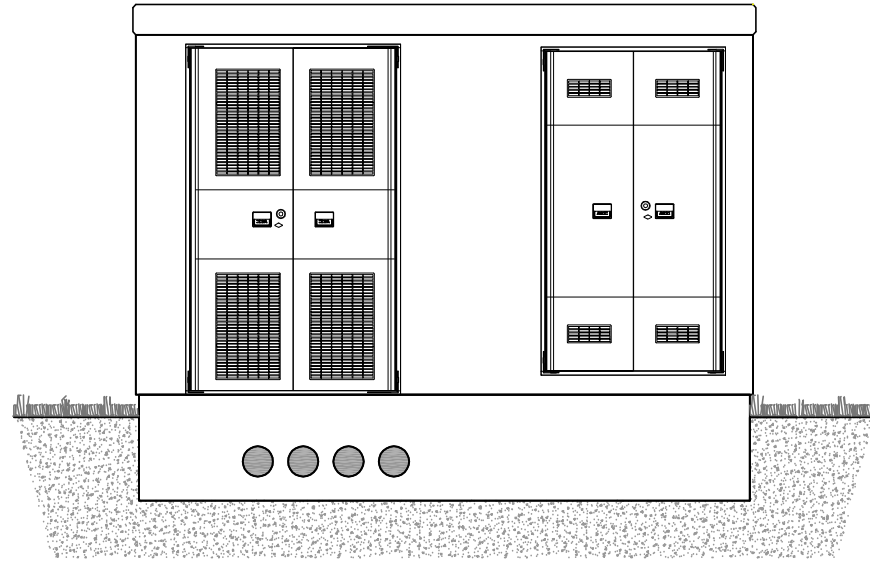
Via Senatore Fabbri, 18 - 31027 Lovadina (TV)  
 Tel 0422 725109 / 0422 722180 Fax 0422 881891  
 e-mail: info@edilceem.it  
 www.edilceem.it

Oggetto:	CABINA ELETTRICA PREFABBRICATA TRASFORMAZIONE MT/BT 1250 KVA	
Tavola:	UT390.1 T3 DISEGNI DI INSIEME - SEZIONI	

Scheda: UT390.1 T3 390 F	Rev 1: A	Data: 07/04/21
Codice disegno: ED_01	Rev 2: .....	Data: .. / .. / ..
File: DWG UTM - 2021.DWG	Disegnato: .....	Approvato: .....
Foglio: 3 / 5	Scala: 1 : 50	



PROSPETTO LATERALE DX



PROSPETTO FRONTALE

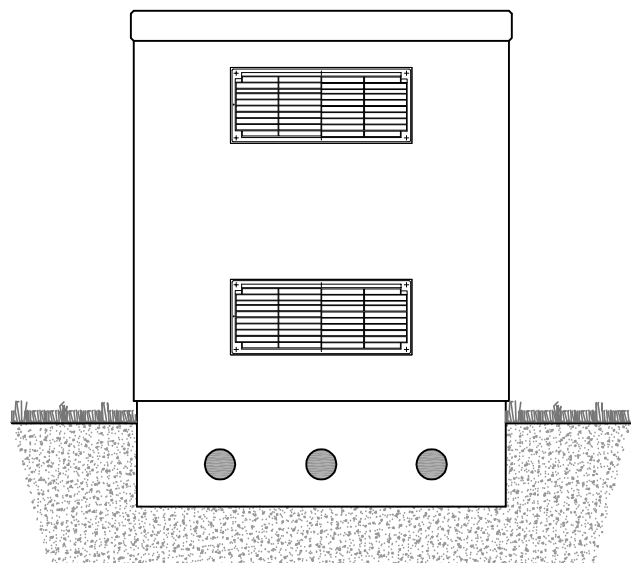


**edilceem** s.r.l.

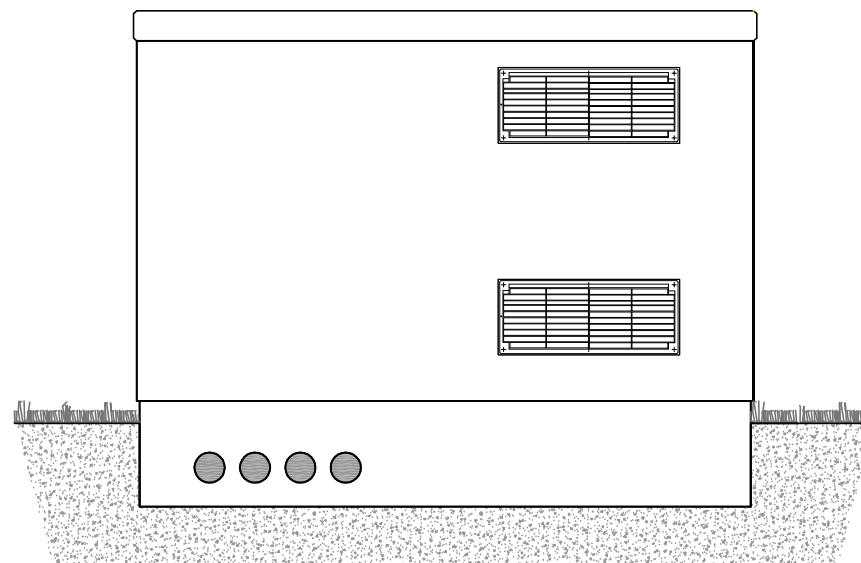
Via Senatore Fabbri, 18 - 31027 Lovadina (TV)  
 Tel 0422 725109 / 0422 722180 Fax 0422 881891  
 e-mail: info@edilceem.it  
 www.edilceem.it

Oggetto:	CABINA ELETTRICA PREFABBRICATA TRASFORMAZIONE MT/BT 1250 KVA	
Tavola:	UT390.1 T3 DISEGNI DI INSIEME - PROSPETTI	

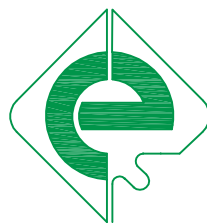
Scheda: UT390.1 T3 390 F	Rev 1: A	Data: 07/04/21
Codice disegno: ED_01	Rev 2: .....	Data: .. / .. / ..
File: DWG UTM - 2021.DWG	Disegnato: .....	Approvato: .....
Foglio: 4 / 5	Scala: 1 : 50	



PROSPETTO LATERALE SX



PROSPETTO POSTERIORE



**edilceem** s.r.l.

Via Senatore Fabbri, 18 - 31027 Lovadina (TV)  
 Tel 0422 725109 / 0422 722180 Fax 0422 881891  
 e-mail: info@edilceem.it  
 www.edilceem.it

Oggetto: <b>CABINA ELETTRICA PREFABBRICATA TRASFORMAZIONE MT/BT 1250 KVA</b>	Scheda: UT390.1 T3 390 F	Rev 1: A	Data: 07/04/21
	Codice disegno: ED_01	Rev 2: .....	Data: .. / .. / ..
Tavola: <b>UT390.1 T3 DISEGNI DI INSIEME - PROSPETTI</b>	File: DWG UTM - 2021.DWG	Disegnato: .....	
	Foglio: 5 / 5	Scala: 1 : 50	Approvato: .....