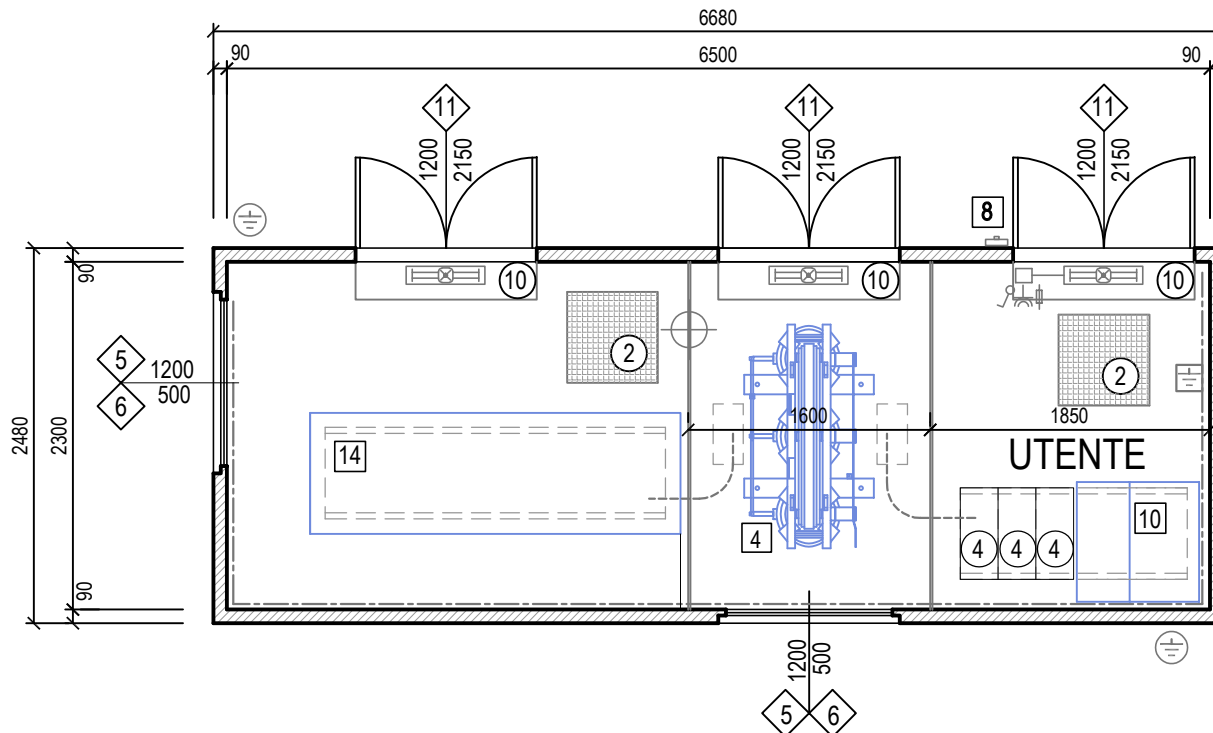


## LEGENDA:

- ② PLOTTA ISPEZIONE VTR 600x600 mm.
- ③ PLOTTA ISPEZIONE VTR 600x1000 mm.
- ④ PLOTTA COPRICUNICOLO VTR 650x250 mm.
- ⑩ SCIVOLO INGRESSO
- ⑪ PLOTTA ISPEZIONE VTR 600x500 mm.
- ◇2 GRIGLIA BASSA (500x500)
- ◇3 GRIGLIA ALTA (900x500)
- ◇4 GRIGLIA BASSA (900x500)
- ◇5 GRIGLIA ALTA (1200x500)
- ◇6 GRIGLIA BASSA (1200x500)
- ◇9 PORTA 1 ANTA (800x2150)
- ◇11 PORTA 2 ANTE (1200x2150)
- ◇13 PORTA 2 ANTE (1200x2300)
- ◇16 PORTA 2 ANTE (1400x2300)
- 4 TRASFORMATORE
- 8 PULSANTE DI SGANCIO
- 10 QUADRO MT
- 11 CONTATORE ENEL
- 12 QUADRO SERVIZI AUSILIARI
- 14 QUADRO BT GENERALE
- ⏏ INTERRUTTORE UNIPOLARE IP40
- CONDOTTORE DI TERRA INTERNO
- ⚡ APPARECCHIO ILLUMINANTE CON G.A. DI EMERGENZA
- ⏏ COLLETTORE DI MESSA A TERRA
- ⏏ PLAFONIERA STAGNA DA E30W - DY 3021 (BASSO CONSUMO ENERGETICO CFL)
- ⊕ CONNETTORE DI TERRA
- ⊕ ASPIRATORE EOLICO



**edilceem** s.r.l.

Via Senatore Fabbri, 18 - 31027 Lovadina (TV)  
 Tel 0422 725109 / 0422 722180 Fax 0422 881891  
 e-mail: info@edilceem.it  
 www.edilceem.it

Oggetto:

**CABINA ELETTRICA PREFABBRICATA  
 TRASFORMAZIONE MT/BT 1000 KVA**

Tavola:

**UT650 T5  
 DISEGNI DI INSIEME - LAYOUT IMPIANTI**

Scheda: **UT650 T5**  
650 FR

Codice disegno:  
ED\_01

File: **DWG UTM - 2021.DWG**

Foglio: 1 / 5

Scala: 1 : 50

Rev 1:

A

Rev 2:

.....

Disegnato:

.....

Approvato:

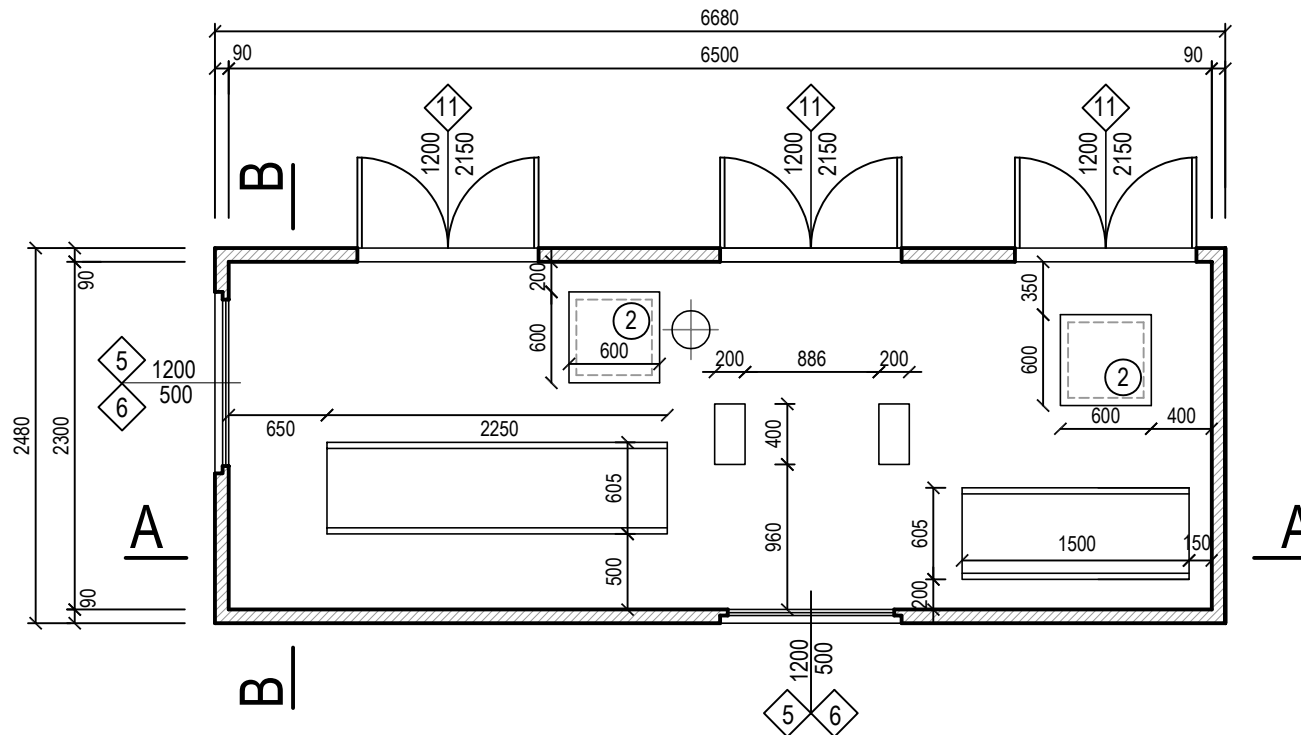
.....

Data:

07/04/21

Data:

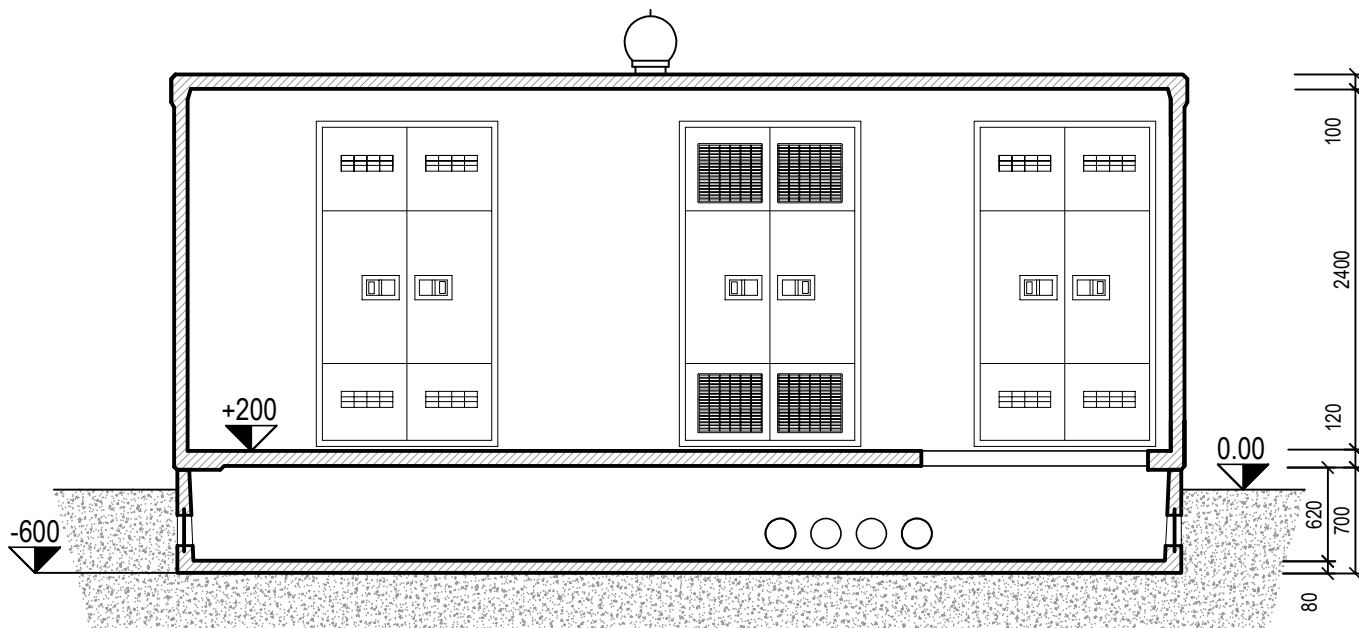
.. / .. / ..



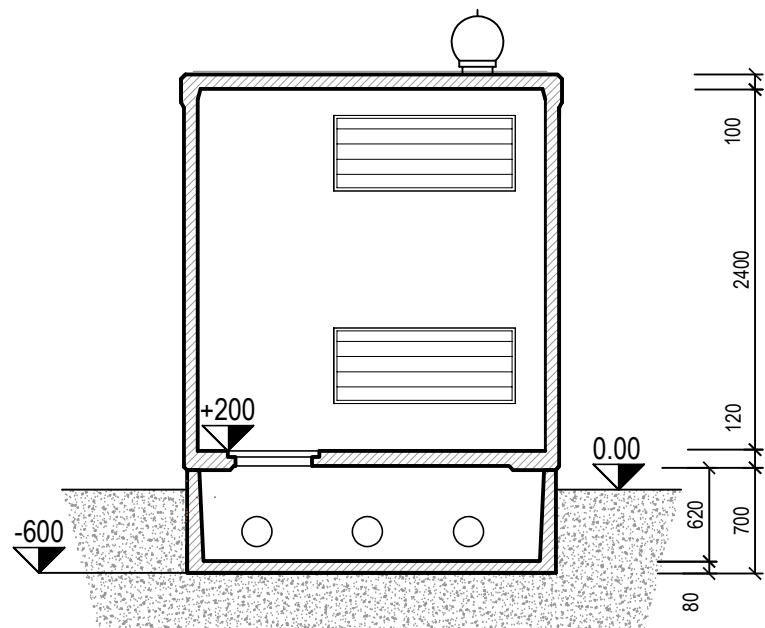
**edilceem** s.r.l.

Via Senatore Fabbri, 18 - 31027 Lovadina (TV)  
 Tel 0422 725109 / 0422 722180 Fax 0422 881891  
 e-mail: info@edilceem.it  
 www.edilceem.it

Oggetto:	CABINA ELETTRICA PREFABBRICATA TRASFORMAZIONE MT/BT 1000 KVA		Scheda: UT650 T5 650 FR	Rev 1: A	Data: 07/04/21
	Tavola:		Codice disegno: ED_01	Rev 2: .....	Data: .. / .. / ..
UT650 T5 DISEGNI DI INSIEME - PIANTA		File: DWG UTM - 2021.DWG	Disegnato: .....		Approvato: .....
		Foglio: 2 / 5	Scala: 1 : 50		



SEZIONE A-A'



SEZIONE B-B'



**edilceem** s.r.l.  
 Via Senatore Fabbri, 18 - 31027 Lovadina (TV)  
 Tel 0422 725109 / 0422 722180 Fax 0422 881891  
 e-mail: info@edilceem.it  
 www.edilceem.it

Oggetto:  
**CABINA ELETTRICA PREFABBRICATA  
 TRASFORMAZIONE MT/BT 1000 KVA**

Tavola:  
**UT650 T5  
 DISEGNI DI INSIEME - SEZIONI**

Scheda: **UT650 T5  
 650 F650 FR**

Codice disegno:  
**ED\_01**

File: **DWG UTM - 2021.DWG**

Foglio: **3 / 5**

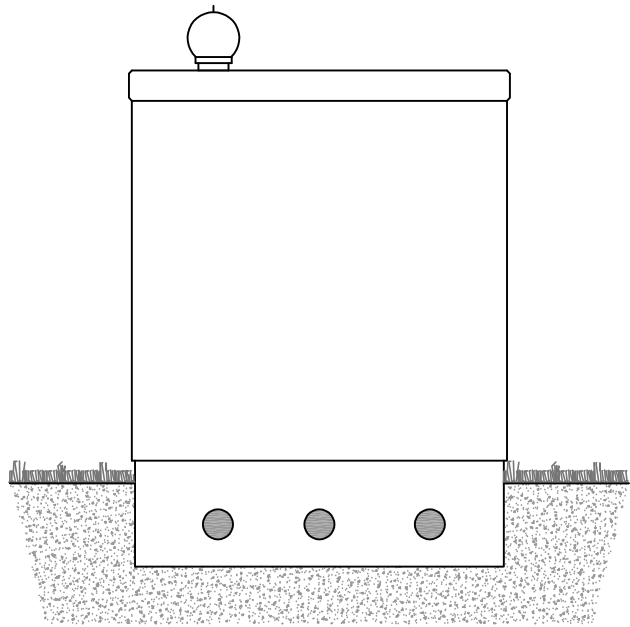
Scala: **1 : 50**

Rev 1: **A** Data: **07/04/21**

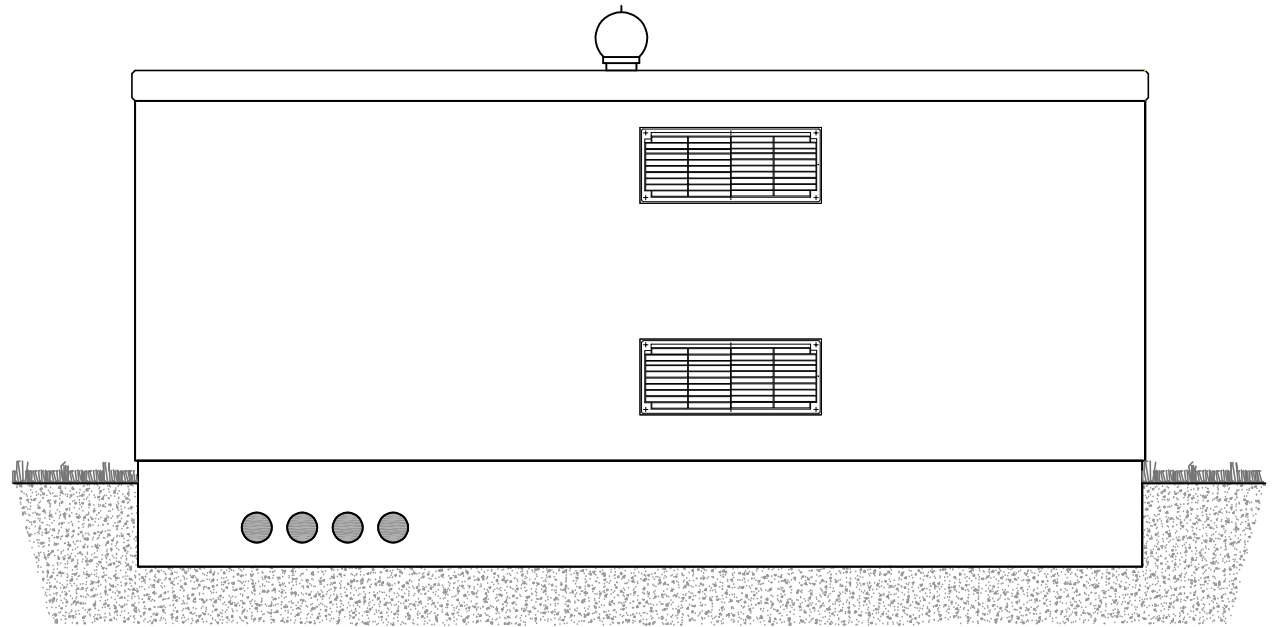
Rev 2: **.....** Data: **.. / .. / ..**

Disegnato: **.....**

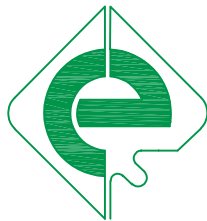
Approvato: **.....**



PROSPETTO LATERALE DX



PROSPETTO FRONTALE



**edilceem** s.r.l.

Via Senatore Fabbri, 18 - 31027 Lovadina (TV)  
 Tel 0422 725109 / 0422 722180 Fax 0422 881891  
 e-mail: info@edilceem.it  
 www.edilceem.it

Oggetto:  
**CABINA ELETTRICA PREFABBRICATA  
 TRASFORMAZIONE MT/BT 1000 KVA**

Tavola:  
**UT650 T5  
 DISEGNI DI INSIEME - PROSPETTI**

Scheda: **UT650 T5  
 650 FR**

Codice disegno:  
**ED\_01**

File: **DWG UTM - 2021.DWG**

Foglio: **4 / 5**

Scala: **1 : 50**

Rev 1:  
**A**

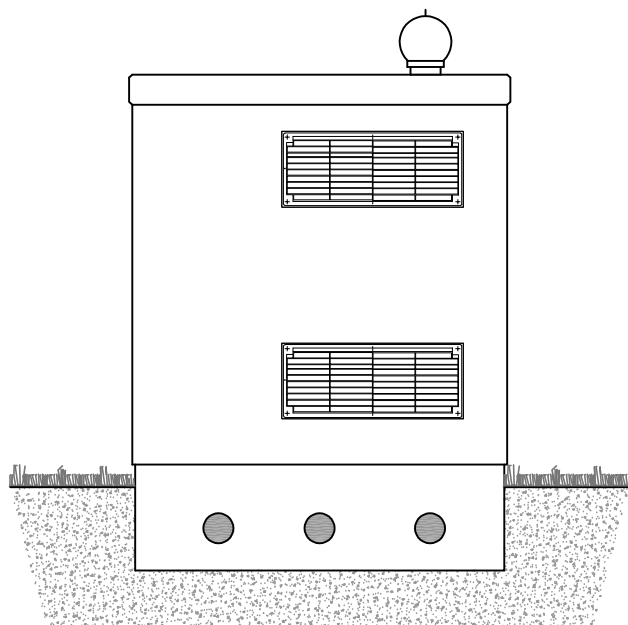
Rev 2:  
 .....

Disegnato: .....

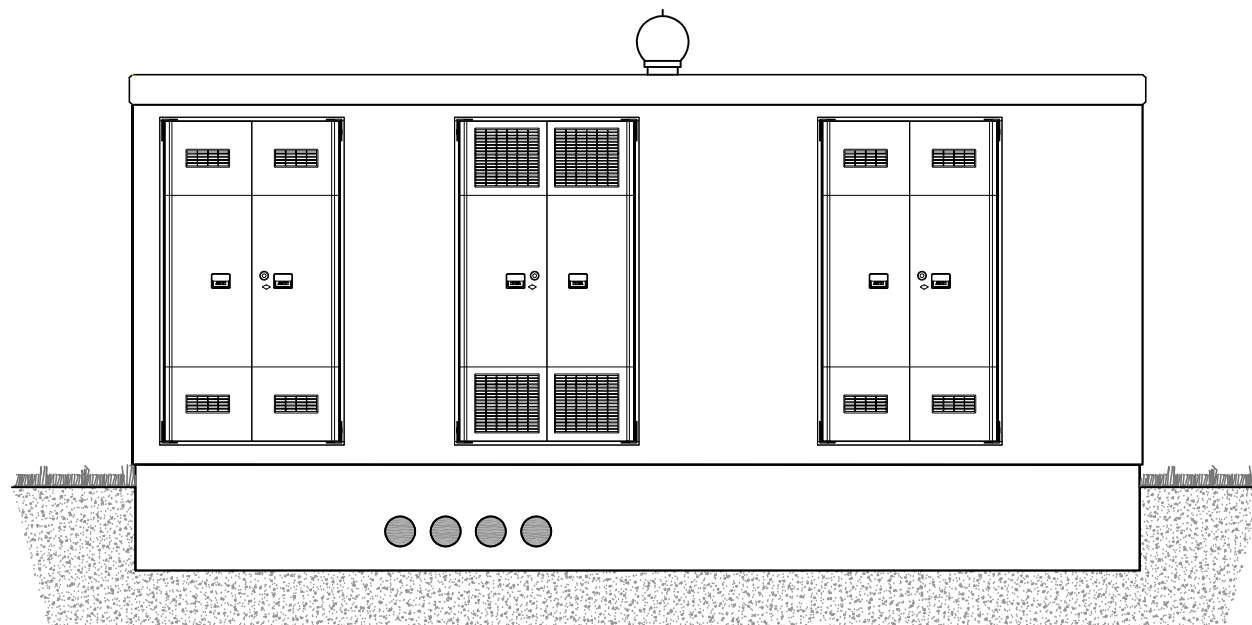
Approvato: .....

Data:  
**07/04/21**

Data:  
 .. / .. / ..



PROSPETTO LATERALE SX



PROSPETTO POSTERIORE



**edilceem** s.r.l.

Via Senatore Fabbri, 18 - 31027 Lovadina (TV)  
 Tel 0422 725109 / 0422 722180 Fax 0422 881891  
 e-mail: info@edilceem.it  
 www.edilceem.it

Oggetto:	CABINA ELETTRICA PREFABBRICATA TRASFORMAZIONE MT/BT 1000 KVA
Tavola:	UT650 T5 DISEGNI DI INSIEME - PROSPETTI

Scheda: UT650 T5 650 FR	Rev 1: A	Data: 07/04/21
Codice disegno: ED_01	Rev 2: .....	Data: .. / .. / ..
File: DWG UTM - 2021.DWG	Disegnato: .....	
Foglio: 5 / 5	Scala: 1 : 50	Approvato: .....