

**LEGENDA:**

- |   |                                      |   |                              |    |                             |     |   |
|---|--------------------------------------|---|------------------------------|----|-----------------------------|-----|---|
| ② | PLOTTA ISPEZIONE VTR 600x600 mm.     | ② | GRIGLIA ALTA (500x500)       | 4  | TRASFORMATORE               | --- | CONDUTTORE DI TERRA INTERNO                   |
| ③ | PLOTTA ISPEZIONE VTR 600x1000 mm.    | ③ | GRIGLIA VTR ALTA (900x500)   | 7  | QUADRO BT DY 3009           | ⊠   | APPARECCHIO ILLUMINANTE CON G.A. DI EMERGENZA |
| ④ | PLOTTA COPRICUNICOLO VTR 650x250 mm. | ④ | GRIGLIA VTR BASSA (900x500)  | 8  | PULSANTE DI SGANCIO         | ⊞   | COLLETORE DI MESSA A TERRA                    |
| ⑤ | TUBO SOTTOTRACCIA Ø25 MM             | ⑤ | GRIGLIA VTR ALTA (1200x500)  | 10 | QUADRO MT (MODELLO ATM)     | ⊞   | PLAFONIERA (BASSO CONSUMO ENERGETICO CFL)     |
| ⑧ | PASSANTE CAVI TEMPORANEI             | ⑥ | GRIGLIA VTR BASSA (1200x500) | 11 | CONTATORE ENEL              | ⊞   | CONNETTORE DI TERRA                           |
| ⑨ | PASSACAVO ANTENNA                    | ⑨ | PORTA 1 ANTA (800x2150)      | 12 | QUADRO SERVIZI AUSILIARI    | ⊞   | ASPIRATORE EOLICO                             |
| ⑩ | SCIVOLO INGRESSO                     | ⑩ | PORTA 2 ANTE (1200x2150)     | 14 | QUADRO BT GENERALE          |     |   |
| ⑪ | PLOTTA VTR 60X50 mm.                 | ⑪ | PORTA 1 ANTA (1200x2300)     |    | INTERRUTTORE UNIPOLARE IP40 |     |   |
|   |                                      | ⑬ | PORTA 1 ANTA (1200x2300)     |    |                             |     |   |
|   |                                      | ⑭ | PORTA 2 ANTE (1400x2300)     |    |                             |     |   |



**edilceem** s.r.l.

Via Senatore Fabbri, 18 - 31027 Lovadina (TV)  
 Tel 0422 725109 / 0422 722180 Fax 0422 881891  
 e-mail: info@edilceem.it  
 www.edilceem.it

Oggetto:  
**CABINA ELETTRICA PREFABBRICATA MT/BT  
 CEP PER N. 2 TRAFI 1000KVA**

Tavola:  
**CEP1.300.1300.4  
 DISEGNI DI INSIEME - LAYOUT IMPIANTI**

Scheda: CEP1.300.1300.4  
 390\_340\_90\_390 FR

Codice disegno:  
 ED\_01

File: DWG CEP MAGGIO 2021\_.DWG

Foglio: 1 / 4

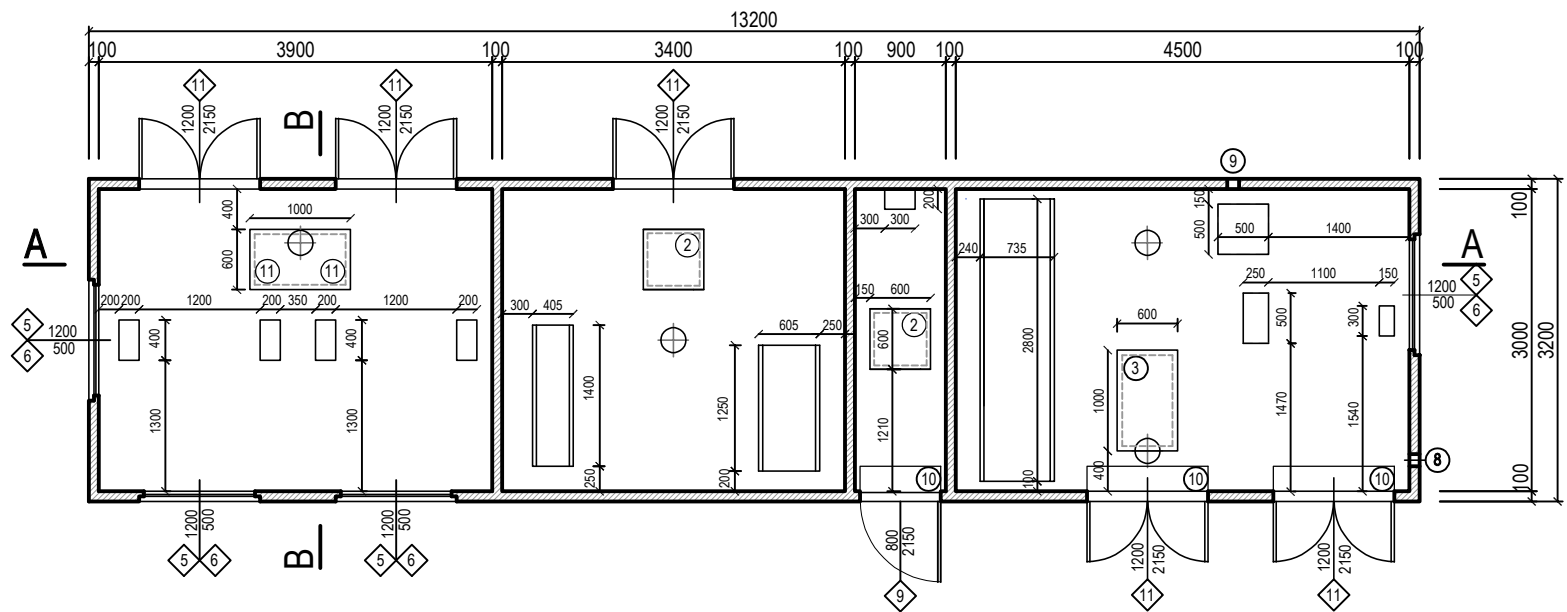
Scala: 1 : 75

Rev 1: A Data: 02/04/21

Rev 2: ..... Data: .. / .. / ..

Disegnato: .....

Approvato: .....



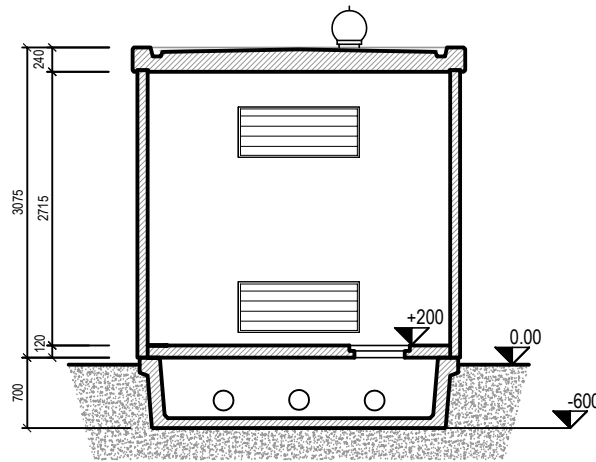
**edilceem** s.r.l.

Via Senatore Fabbri, 18 - 31027 Lovadina (TV)  
 Tel 0422 725109 / 0422 722180 Fax 0422 881891  
 e-mail: info@edilceem.it  
 www.edilceem.it

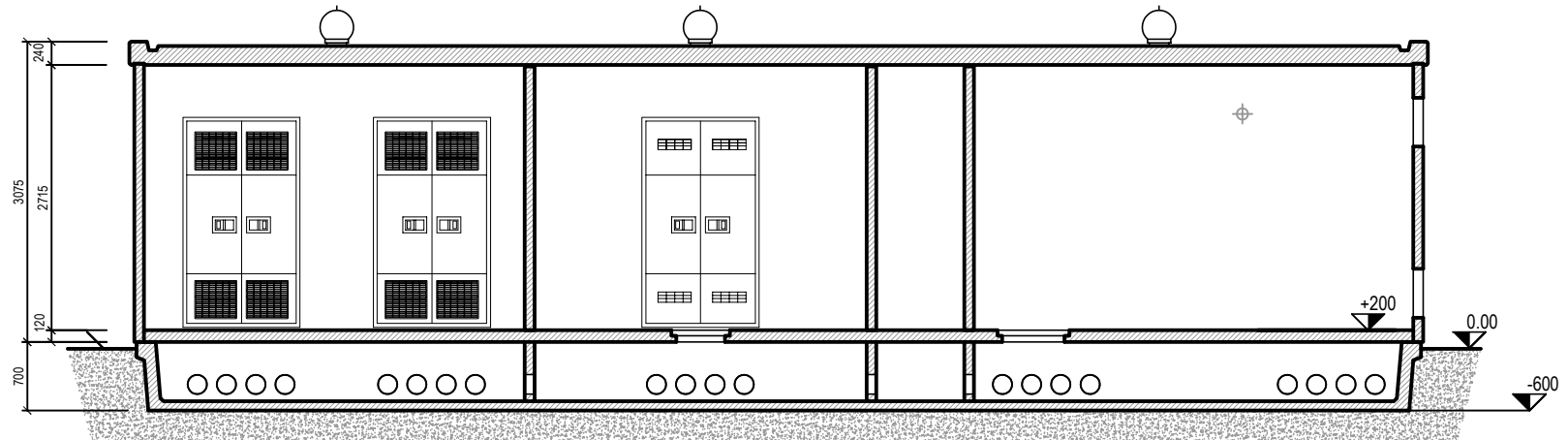
Oggetto:	CABINA ELETTRICA PREFABBRICATA MT/BT CEP PER N. 2 TRAFI 1000KVA
Tavola:	<b>CEP1.300.1300.4</b> DISEGNI DI INSIEME - PIANTA

Scheda:	CEP1.300.1300.4 390_340_90_390 FR
Codice disegno:	ED_01
File:	DWG CEP MAGGIO 2021_.DWG
Foglio:	2 / 4
Scala:	1 : 75

Rev 1:	A	Data:	02/04/21
Rev 2:	.....	Data:	.. / .. / ..
Disegnato:	.....		
Approvato:	.....		



SEZIONE B-B'



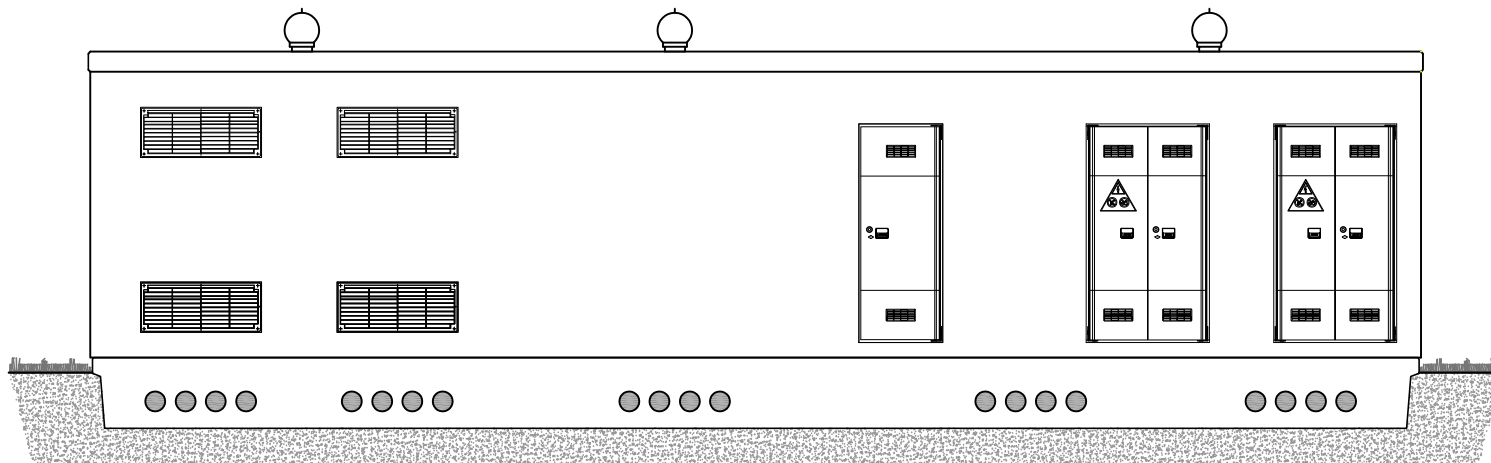
SEZIONE A-A'



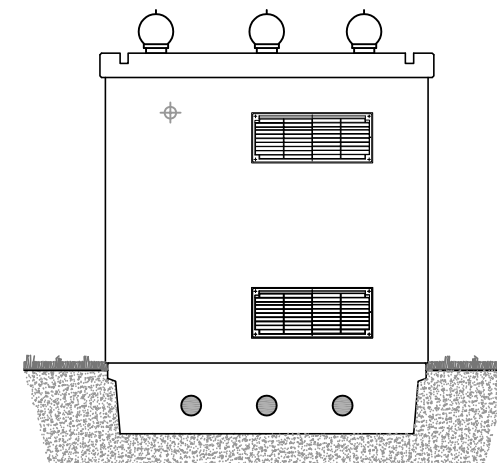
**edilceem** s.r.l.

Via Senatore Fabbri, 18 - 31027 Lovadina (TV)  
 Tel 0422 725109 / 0422 722180 Fax 0422 881891  
 e-mail: info@edilceem.it  
 www.edilceem.it

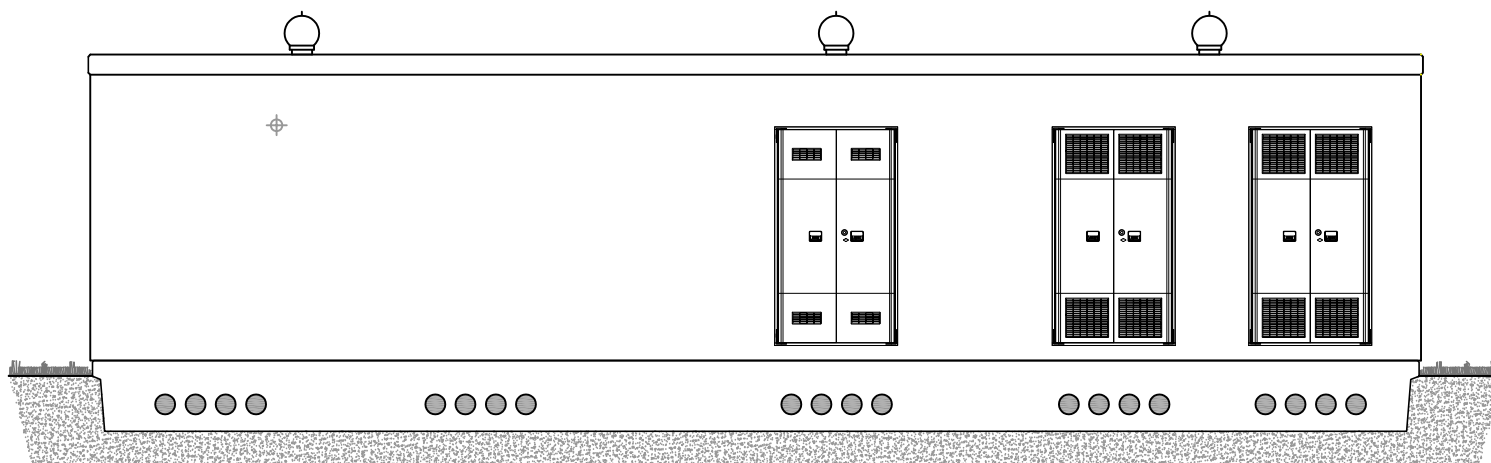
<b>Oggetto:</b> CABINA ELETTRICA PREFABBRICATA MT/BT CEP PER N. 2 TRAFI 1000KVA	Scheda: CEP1.300.1300.4 390_340_90_390 FR	Rev 1: A Data: 02/04/21
	Codice disegno: ED_01	Rev 2: ..... Data: .. / .. / ..
<b>Tavola:</b> CEP1.300.1300.4 DISEGNI DI INSIEME - SEZIONI	File: DWG CEP MAGGIO 2021_.DWG	Disegnato: .....
	Foglio: 3 / 4      Scala: 1 : 75	Approvato: .....



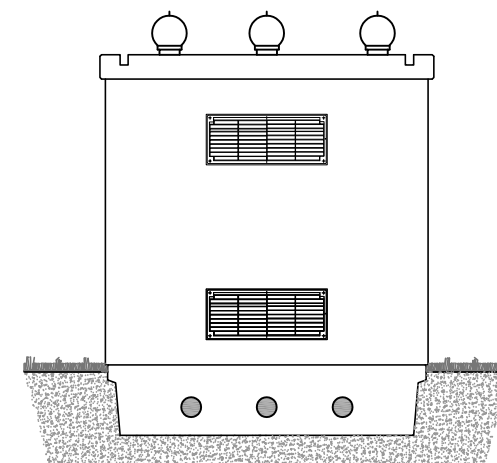
PROSPETTO FRONTALE



PROSPETTO LATERALE DX



PROSPETTO POSTERIORE



PROSPETTO LATERALE SX



**edilceem** s.r.l.

Via Senatore Fabbri, 18 - 31027 Lovadina (TV)  
 Tel 0422 725109 / 0422 722180 Fax 0422 881891  
 e-mail: info@edilceem.it  
 www.edilceem.it

Oggetto:  
**CABINA ELETTRICA PREFABBRICATA MT/BT**  
**CEP PER N. 2 TRAFI 1000KVA**

Tavola:  
**CEP1.300.1300.4**  
**DISEGNI DI INSIEME - PROSPETTI**

Scheda: CEP1.300.1300.4  
 390\_340\_90\_390 FR

Codice disegno:  
 ED\_01

File: DWG CEP MAGGIO 2021\_ DWG

Foglio: 4 / 4

Scala: 1 : 75

Rev 1:  
 A

Rev 2:  
 .....

Disegnato: .....

Approvato: .....

Data:  
 02/04/21

Data:  
 .. / .. / ..