

LEGENDA:

- | | | | | | | | |
|---|--------------------------------------|---|------------------------------|---|-----------------------------|-----|---|
| ② | PLOTTA ISPEZIONE VTR 600x600 mm. | ② | GRIGLIA ALTA (500x500) | ④ | TRASFORMATORE | --- | CONDUTTORE DI TERRA INTERNO |
| ③ | PLOTTA ISPEZIONE VTR 600x1000 mm. | ③ | GRIGLIA VTR ALTA (900x500) | ⑦ | QUADRO BT DY 3009 | ☒ | APPARECCHIO ILLUMINANTE CON G.A. DI EMERGENZA |
| ④ | PLOTTA COPRICUNICOLO VTR 650x250 mm. | ④ | GRIGLIA VTR BASSA (900x500) | ⑧ | PULSANTE DI SGANCIO | ⊞ | COLLETORE DI MESSA A TERRA |
| ⑤ | TUBO SOTTOTRACCIA Ø25 MM | ⑤ | GRIGLIA VTR ALTA (1200x500) | ⑩ | QUADRO MT (MODELLO ATM) | ⊞ | PLAFONIERA (BASSO CONSUMO ENERGETICO CFL) |
| ⑧ | PASSANTE CAVI TEMPORANEI | ⑥ | GRIGLIA VTR BASSA (1200x500) | ⑪ | CONTATORE ENEL | ⊞ | CONNETTORE DI TERRA |
| ⑨ | PASSACAVO ANTENNA | ⑨ | PORTA 1 ANTA (800x2150) | ⑫ | QUADRO SERVIZI AUSILIARI | ⊞ | CONNETTORE DI TERRA |
| ⑩ | SCIVOLO INGRESSO | ⑪ | PORTA 2 ANTE (1200x2150) | ⑭ | QUADRO BT GENERALE | ⊞ | CONNETTORE DI TERRA |
| ⑪ | PLOTTA VTR 60X50 mm. | ⑬ | PORTA 1 ANTA (1200x2300) | ⊞ | INTERRUTTORE UNIPOLARE IP40 | ⊞ | CONNETTORE DI TERRA |
| | | ⑭ | PORTA 2 ANTE (1400x2300) | | | ⊞ | ASPIRATORE EOLICO |



edilceem s.r.l.

Via Senatore Fabbri, 18 - 31027 Lovadina (TV)
 Tel 0422 725109 / 0422 722180 Fax 0422 881891
 e-mail: info@edilceem.it
 www.edilceem.it

Oggetto:
**CABINA ELETTRICA PREFABBRICATA MT/BT
 CEP / TRASFORMATORE 1000 KVA**

Tavola:
**CEP1.350.1050.3
 DISEGNI DI INSIEME - LAYOUT IMPIANTI**

Scheda: CEP1.350.1050.3
 340_120_570 FR

Codice disegno:
 ED_01

File: DWG CEP MAGGIO 2021_DWG

Foglio: 1 / 4

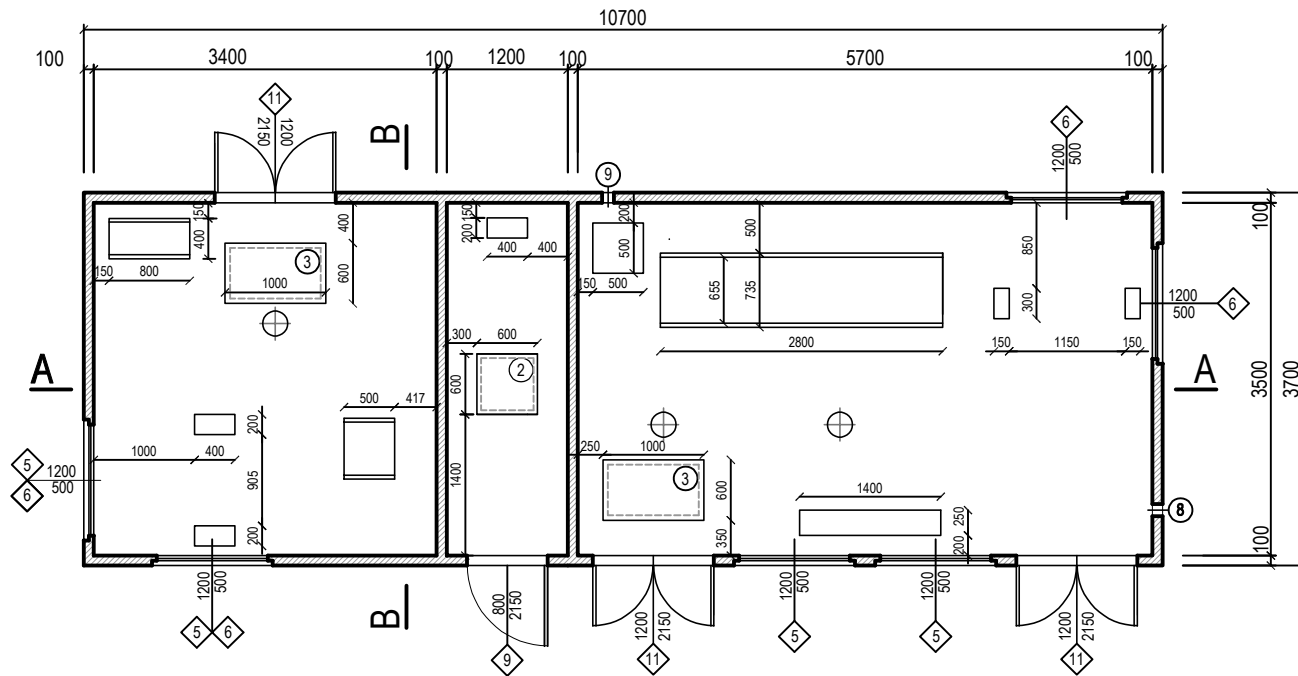
Scala: 1 : 75

Rev 1: A Data: 02/04/21

Rev 2: Data: .. / .. / ..

Disegnato:

Approvato:



edilceem s.r.l.

Via Senatore Fabbri, 18 - 31027 Lovadina (TV)
 Tel 0422 725109 / 0422 722180 Fax 0422 881891
 e-mail: info@edilceem.it
 www.edilceem.it

Oggetto:
**CABINA ELETTRICA PREFABBRICATA MT/BT
 CEP / TRASFORMATORE 1000 KVA**

Tavola:
**CEP1.350.1050.3
 DISEGNI DI INSIEME - PIANTA**

Scheda: CEP1.350.1050.3
 340_120_570 FR

Codice disegno:
 ED_01

File: DWG CEP MAGGIO 2021_.DWG

Foglio: 2 / 4

Scala: 1 : 75

Rev 1:
 A

Rev 2:

Disegnato:

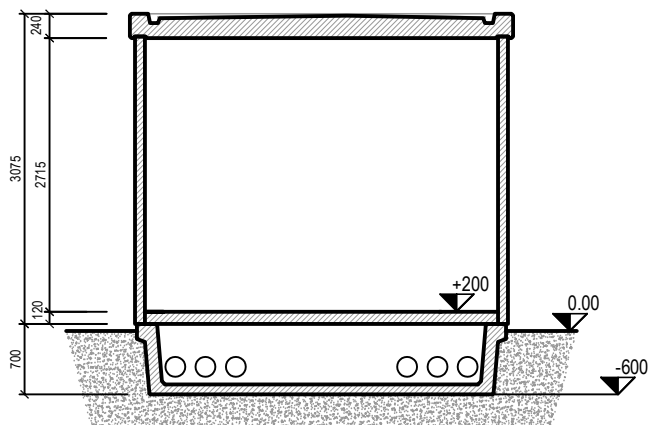
Approvato:

Data:
 02/04/21

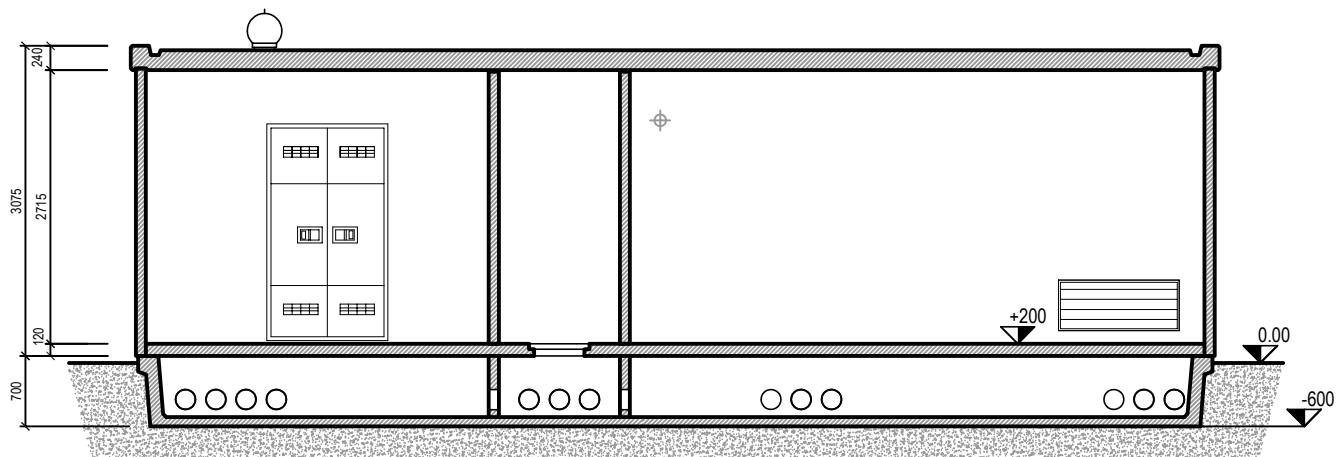
Data:
 .. / .. / ..

.....

.....



SEZIONE B-B'



SEZIONE A-A'



edilceem s.r.l.

Via Senatore Fabbri, 18 - 31027 Lovadina (TV)
 Tel 0422 725109 / 0422 722180 Fax 0422 881891
 e-mail: info@edilceem.it
 www.edilceem.it

Oggetto:
**CABINA ELETTRICA PREFABBRICATA MT/BT
 CEP / TRASFORMATORE 1000 KVA**

Tavola:
**CEP1.350.1050.3
 DISEGNI DI INSIEME - SEZIONI**

Scheda: CEP1.350.1050.3
 340_120_570 FR

Codice disegno:
 ED_01

File: DWG CEP MAGGIO 2021_.DWG

Foglio: 3 / 4

Scala: 1 : 75

Rev 1:
 A

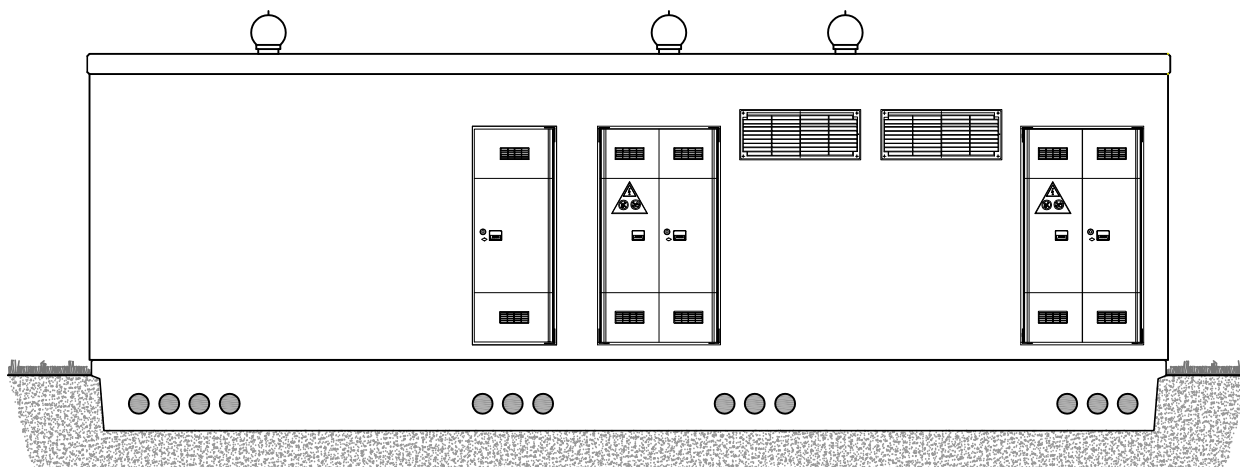
Rev 2:

Disegnato:

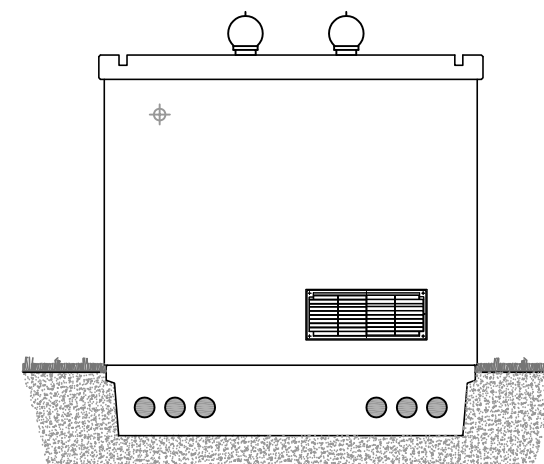
Approvato:

Data:
 02/04/21

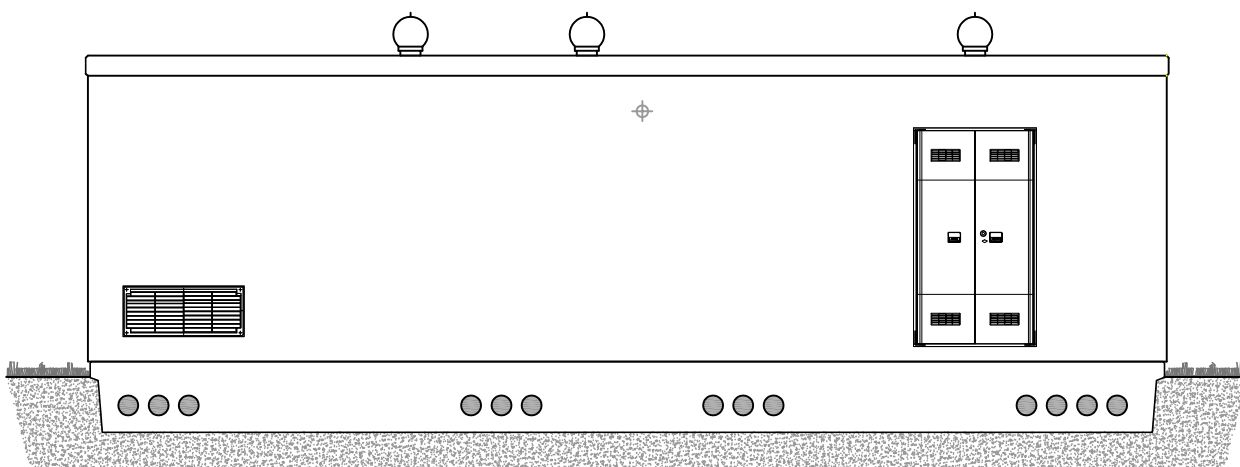
Data:
 .. / .. / ..



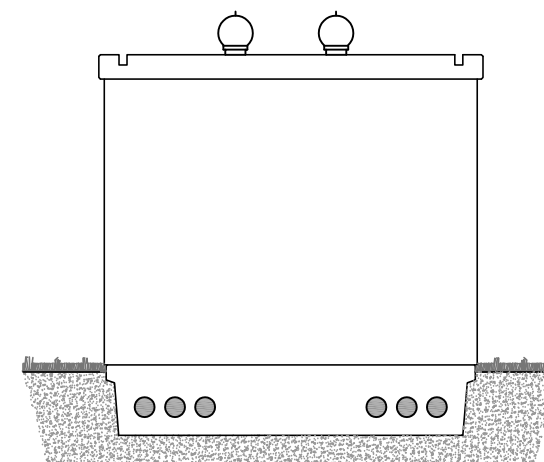
PROSPETTO FRONTALE



PROSPETTO LATERALE DX



PROSPETTO POSTERIORE



PROSPETTO LATERALE SX



edilceem s.r.l.

Via Senatore Fabbri, 18 - 31027 Lovadina (TV)
 Tel 0422 725109 / 0422 722180 Fax 0422 881891
 e-mail: info@edilceem.it
 www.edilceem.it

Oggetto: CABINA ELETTRICA PREFABBRICATA MT/BT CEP / TRASFORMATORE 1000 KVA	Scheda: CEP1.350.1050.3 340_120_570 FR	Rev 1: A	Data: 02/04/21
	Codice disegno: ED_01	Rev 2:	Data: .. / .. / ..
Tavola: CEP1.350.1050.3 DISEGNI DI INSIEME - PROSPETTI	File: DWG CEP MAGGIO 2021_.DWG	Disegnato:	
	Foglio: 4 / 4	Scala: 1 : 75	Approvato: