

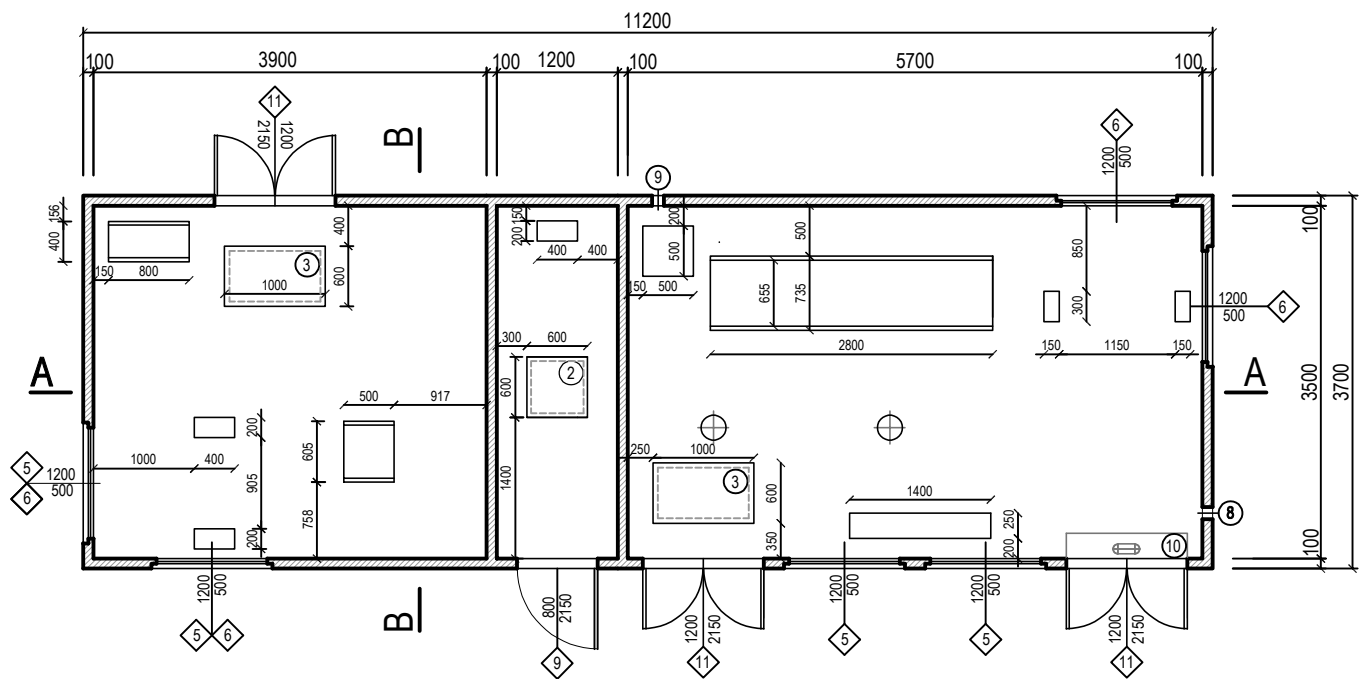
LEGENDA:

- | | | | | | | | |
|---|--------------------------------------|---|------------------------------|---|-----------------------------|-----|---|
| ② | PLOTTA ISPEZIONE VTR 600x600 mm. | ② | GRIGLIA ALTA (500x500) | ④ | TRASFORMATORE | --- | CONDUTTORE DI TERRA INTERNO |
| ③ | PLOTTA ISPEZIONE VTR 600x1000 mm. | ③ | GRIGLIA VTR ALTA (900x500) | ⑦ | QUADRO BT DY 3009 | ⊠ | APPARECCHIO ILLUMINANTE CON G.A. DI EMERGENZA |
| ④ | PLOTTA COPRICUNICOLO VTR 650x250 mm. | ④ | GRIGLIA VTR BASSA (900x500) | ⑧ | PULSANTE DI SGANCIO | ⊞ | COLLETORE DI MESSA A TERRA |
| ⑤ | TUBO SOTTOTRACCIA Ø25 MM | ⑤ | GRIGLIA VTR ALTA (1200x500) | ⑩ | QUADRO MT (MODELLO ATM) | ⊞ | PLAFONIERA (BASSO CONSUMO ENERGETICO CFL) |
| ⑧ | PASSANTE CAVI TEMPORANEI | ⑥ | GRIGLIA VTR BASSA (1200x500) | ⑪ | CONTATORE ENEL | ⊞ | CONNETTORE DI TERRA |
| ⑨ | PASSACAVO ANTENNA | ⑨ | PORTA 1 ANTA (800x2150) | ⑫ | QUADRO SERVIZI AUSILIARI | ⊞ | ASPIRATORE EOLICO |
| ⑩ | SCIVOLO INGRESSO | ⑩ | PORTA 2 ANTE (1200x2150) | ⑬ | PORTA 1 ANTA (1200x2300) | ⊞ | |
| ⑪ | PLOTTA VTR 60x50 mm. | ⑬ | PORTA 1 ANTA (1200x2300) | ⑭ | PORTA 2 ANTE (1400x2300) | ⊞ | |
| | | ⑭ | PORTA 2 ANTE (1400x2300) | ⊞ | INTERRUTTORE UNIPOLARE IP40 | | |



edilceem s.r.l.
 Via Senatore Fabbri, 18 - 31027 Lovadina (TV)
 Tel 0422 725109 / 0422 722180 Fax 0422 881891
 e-mail: info@edilceem.it
 www.edilceem.it

Oggetto: CABINA ELETTRICA PREFABBRICATA MT/BT CEP / TRASFORMATORE 1000 KVA	Scheda: CEP1.350.1100.3/2 390_120_570 FR	Rev 1: A	Data: 02/04/21
	Codice disegno: ED_01	Rev 2:	Data: .. / .. / ..
Tavola: CEP1.350.1100.3/2 DISEGNI DI INSIEME - LAYOUT IMPIANTI	File: DWG CEP MAGGIO 2021_.DWG	Disegnato:	
	Foglio: 1 / 4	Scala: 1 : 75	Approvato:



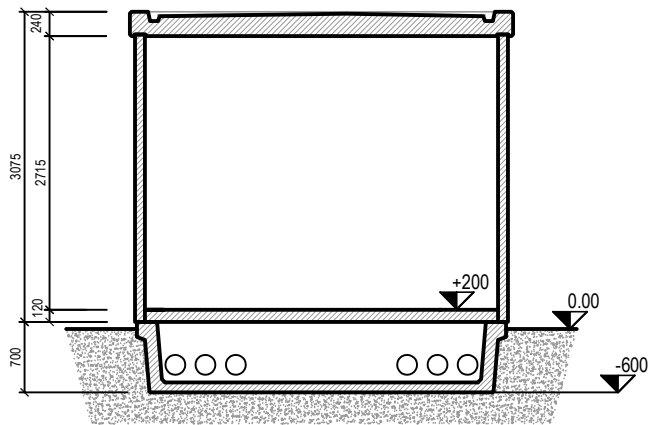
edilceem s.r.l.

Via Senatore Fabbri, 18 - 31027 Lovadina (TV)
 Tel 0422 725109 / 0422 722180 Fax 0422 881891
 e-mail: info@edilceem.it
 www.edilceem.it

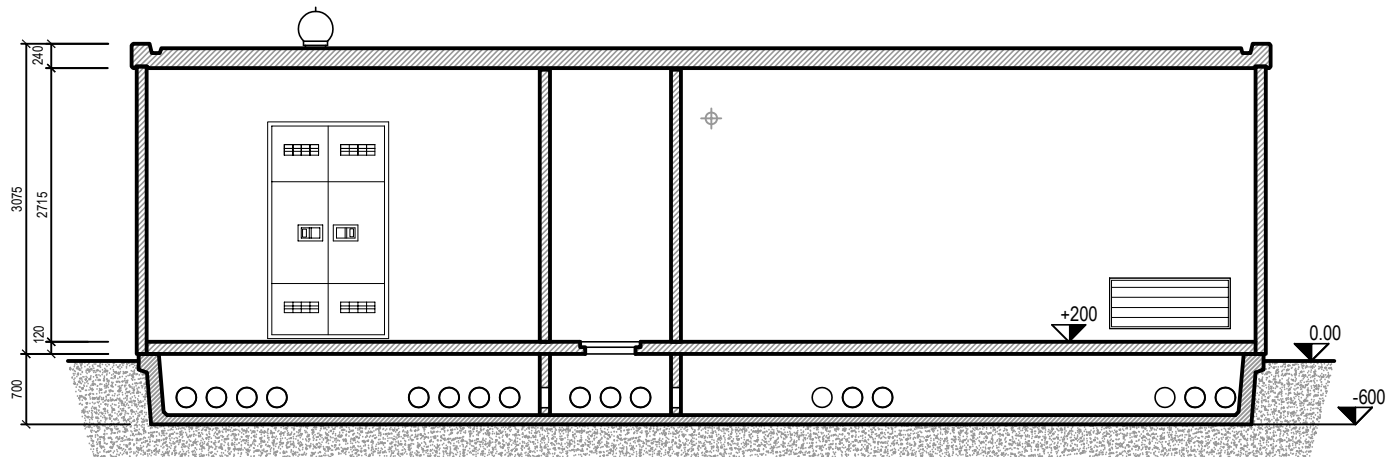
Oggetto:	CABINA ELETTRICA PREFABBRICATA MT/BT CEP / TRASFORMATORE 1000 KVA
Tavola:	CEP1.350.1100.3/2 DISEGNI DI INSIEME - PIANTA

Scheda:	CEP1.350.1100.3/2 390_120_570 FR
Codice disegno:	ED_01
File:	DWG CEP MAGGIO 2021_.DWG
Foglio:	2 / 4
Scala:	1 : 75

Rev 1:	A	Data:	02/04/21
Rev 2:	Data:	.. / .. / ..
Disegnato:	Approvato:



SEZIONE B-B'



SEZIONE A-A'



edilceem s.r.l.

Via Senatore Fabbri, 18 - 31027 Lovadina (TV)
 Tel 0422 725109 / 0422 722180 Fax 0422 881891
 e-mail: info@edilceem.it
 www.edilceem.it

Oggetto:
**CABINA ELETTRICA PREFABBRICATA MT/BT
 CEP / TRASFORMATORE 1000 KVA**

Tavola:
**CEP1.350.1100.3/2
 DISEGNI DI INSIEME - SEZIONI**

Scheda: CEP1.350.1100.3/2
 390_120_570 FR

Codice disegno:
 ED_01

File: DWG CEP MAGGIO 2021_.DWG

Foglio: 3 / 4

Scala: 1 : 75

Rev 1:
 A

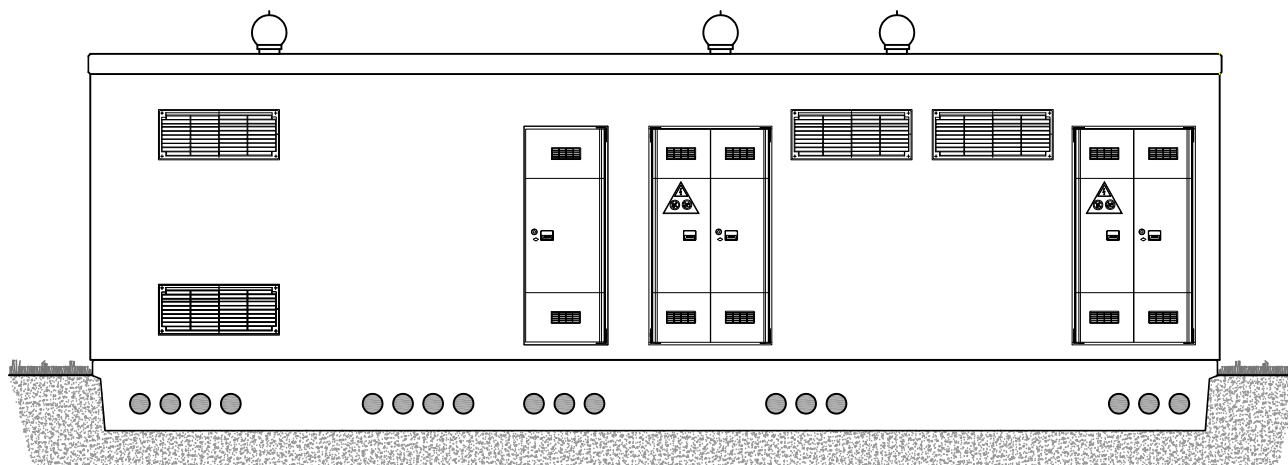
Rev 2:

Disegnato:

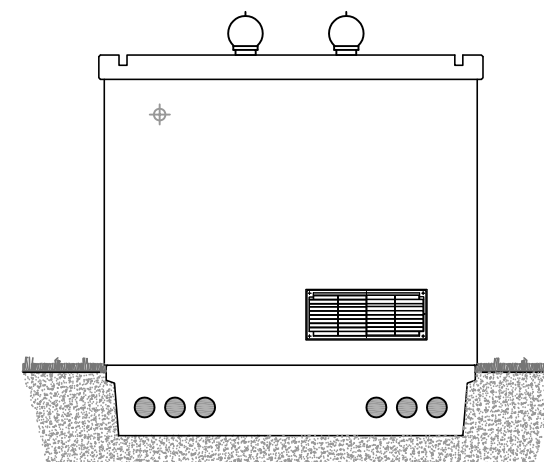
Approvato:

Data:
 02/04/21

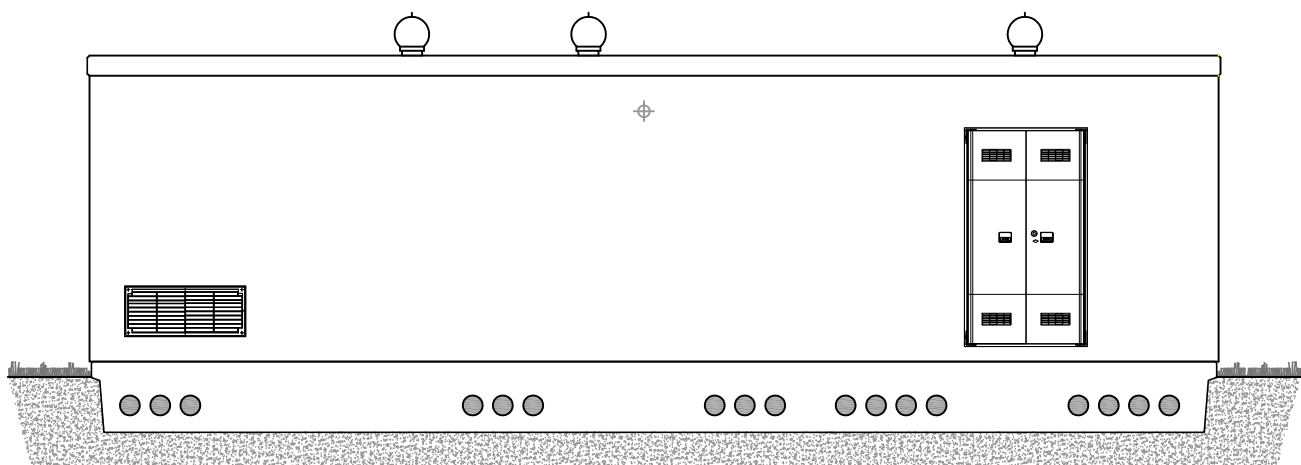
Data:
 .. / .. / ..



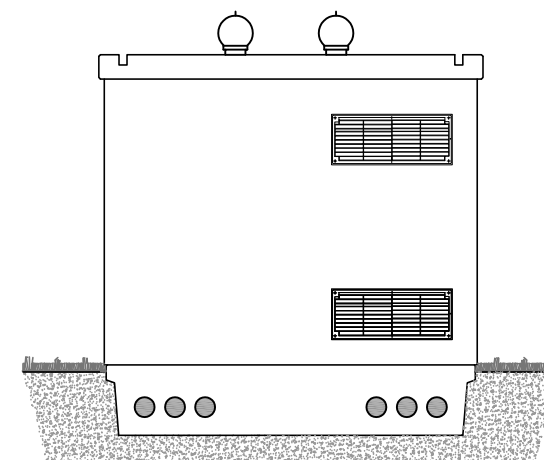
PROSPETTO FRONTALE



PROSPETTO LATERALE DX



PROSPETTO POSTERIORE



PROSPETTO LATERALE SX



edilceem s.r.l.

Via Senatore Fabbri, 18 - 31027 Lovadina (TV)
 Tel 0422 725109 / 0422 722180 Fax 0422 881891
 e-mail: info@edilceem.it
 www.edilceem.it

Oggetto:
**CABINA ELETTRICA PREFABBRICATA MT/BT
 CEP / TRASFORMATORE 1000 KVA**

Tavola:
**CEP1.350.1100.3/2
 DISEGNI DI INSIEME - PROSPETTI**

Scheda: CEP1.350.1100.3/2
 390_120_570 FR

Codice disegno:
 ED_01

File: DWG CEP MAGGIO 2021_.DWG

Foglio: 4 / 4

Scala: 1 : 75

Rev 1:
 A

Rev 2:

Disegnato:

Approvato:

Data:
 02/04/21

Data:
 .. / .. / ..