



CABINA BX23.55UNI8 - DG 2061 Ed. 08

Matricola:

- n. 227280 con porte in vetroresina
- n. 227282 con porte in acciaio zincato
- n. 227283 con porte in acciaio inox

La cabina elettrica BX23.55UNI8 è realizzata in conformità alla specifica tecnica di e-distribuzione DG 2061 Ed. 08 del 15.09.2016.

Progettata per essere impiegata su reti di distribuzione in cavo 20-15-10 kV con tensione di isolamento a 24 kV, consente l'installazione di quadri MT unificati e-distribuzione nelle configurazioni RMU 2LE+1T o RMU 3LE+1T, trasformatori MT/BT in olio equipaggiati con terminali sconnettibili a spina con potenza fino a 630 kVA e quadri BT DY3009 con massimo quattro interruttori DY3103 da 250A.

La cabina elettrica di distribuzione MT/BT BX23.55UNI_8 è costituita da un basamento di fondazione prefabbricato a "vasca" e da una struttura "monoblocco" in elevazione fuori terra in calcestruzzo classe C32/40 con classe di esposizione XC4.

Dimensioni esterne: m. 2.48 x 5.73 h. 2.60+0.70

Dimensioni interne: m. 2.30 x 5.55 h. 2.40

La struttura monoblocco garantisce pareti interne lisce senza nervature con sezione costante lungo tutte le sezioni orizzontali.

La cabina elettrica BX23.55UNI8 viene interamente assemblata in stabilimento.

Il manufatto viene completamente rifinito internamente ed esternamente, vengono montate le porte, le griglie di aereazione e tutti gli accessori a completamento della struttura. Vengono poi installati i relativi impianti, dall'impianto di illuminazione, all'impianto di messa a terra e tutte le eventuali apparecchiature elettromeccaniche con l'unica esclusione del trasformatore.

La cabina BX23.55UNI8 collaudata in stabilimento, è messa in opera da nostro personale specializzato con nostri mezzi secondo le prescrizioni del capitolato tecnico di unificazione e-distribuzione DG 2061 Ed. 8.

La struttura, in conformità al D.M. 17.01.2018 "Norme Tecniche sulle Costruzioni", è verificata nelle condizioni più conservative in corrispondenza alle coordinate geografiche con la massima sollecitazione sismica in modo da consentirne l'installazione su tutto il territorio nazionale.



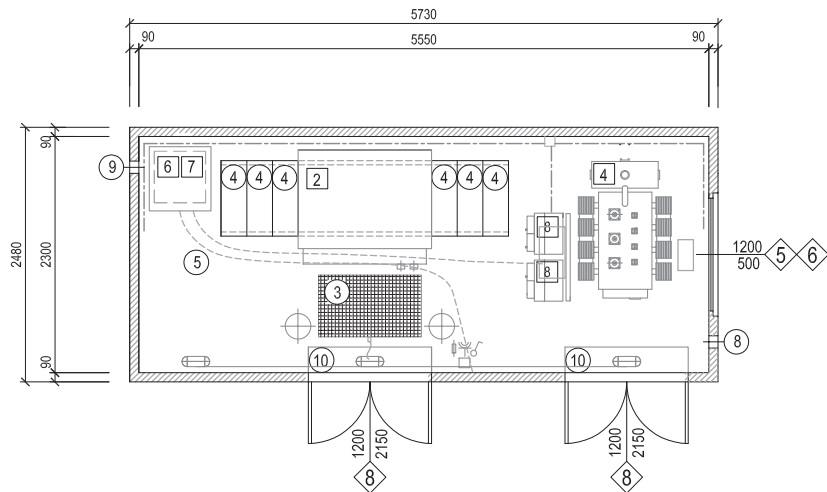
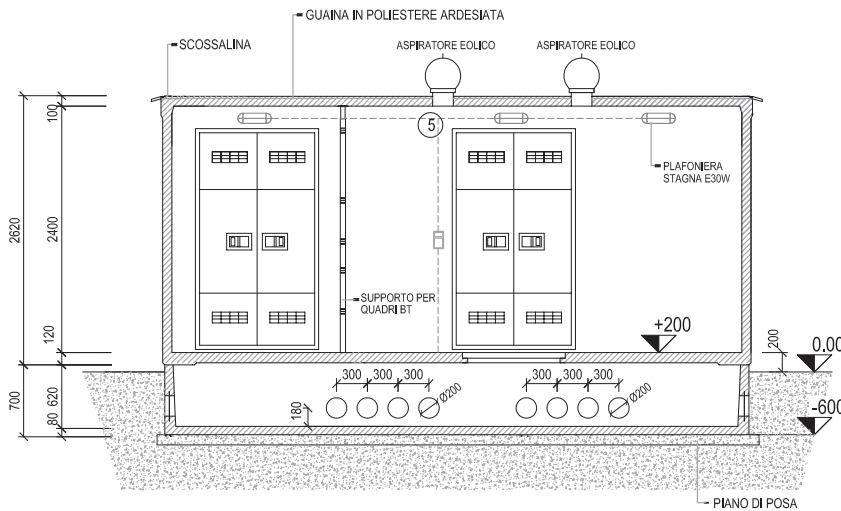
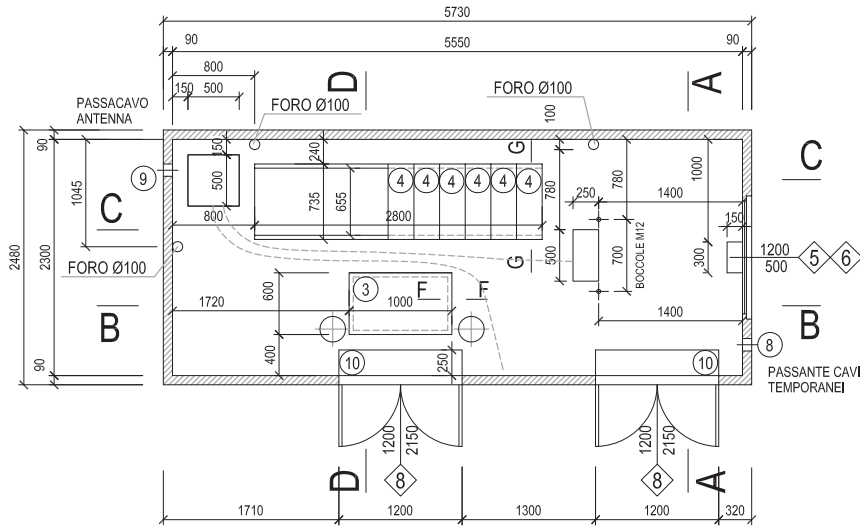
I manufatti sono prodotti in serie dichiarata, con attestato di qualificazione rilasciato dal Ministero Lavori Pubblici, Consiglio Superiore Lavori Pubblici, Servizio Tecnico Centrale.

ACCESSORI IN FORNITURA

- n. 2 Porte in vetroresina DS 919 o in acciaio zincato/inox DS 918
- n. 2 Serrature DS 988
- n. 2 Griglie aereazione in vetroresina DS 927 o in acciaio inox DS 926
- n. 4 Canaletta scarico acqua piovana in VTR
- n. 1 Plotta ispezione dimensioni mm. 1000x600x40
- n. 6 Plotte copri cunicolo dimensioni mm. 650x250x40
- n. 1 Passante cavi temporanei
- n. 1 Passacavo antenna
- n. 2 Aspiratori eolici in acciaio inox AISI 304
- n. 1 Supporto in acciaio per fissaggio quadri BT
- n. 1 Distanziatore per quadri BT DS 3055
- n. 3 Plafoniere DY 3021
- n. 1 Quadro SA DY 3016/3
- n. 1 Rack DY 3005/1
- n. 1 Impianto di illuminazione sfilabile
- n. 1 Impianto di terra interno
- n. 2 Targhe identificazione
- n. 2 Connettori in acciaio per il collegamento interno-esterno dell'impianto di messa a terra
- n. 22 Flange PVC a frattura prestabilita diametro 200 mm.
- n. 1 Impianto di terra esterno



CABINA BX23.55UNI8 - DG 2061 Ed. 08



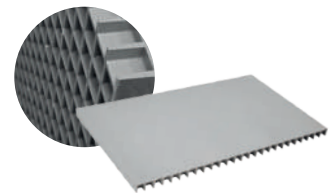
ASPIRATORE EOLICO



PASSANTE CAVI TEMPORANEI



ARMADIO RACK



PLOTTE ISPEZIONE - COPRICUNICOLO



FLANGIA PVC 200



CONNETTORE DI TERRA