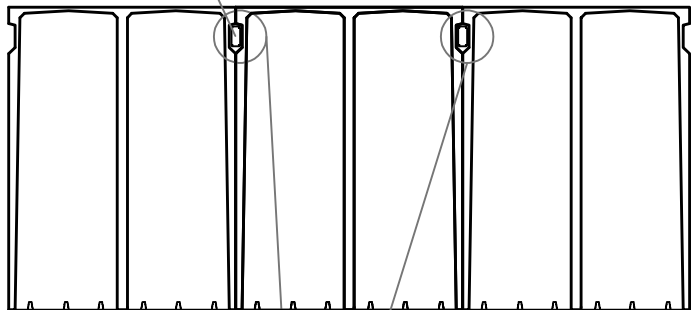
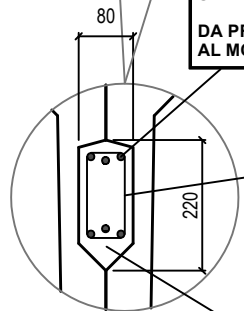


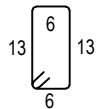
ARMATURA PER PILASTRINO
SISMICO



FERRI 4 Ø 12 + 2 Ø 16
STAFFE Ø 8 / 20
DA PREDISPORRE SUCCESSIVAMENTE
AL MONTAGGIO DEI MANUFATTI

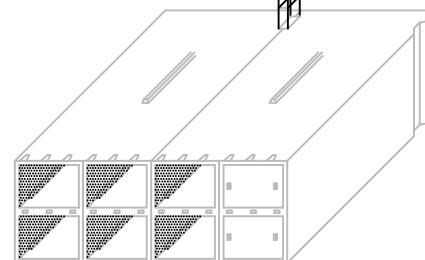


STAFFE Ø 6 / 20



GETTO CLS A CARICO DELLA COMMITENZA

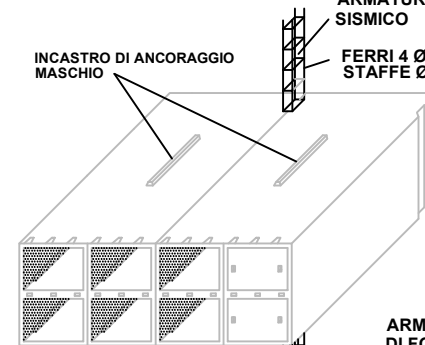
2Ø16 DA COLLEGARE A
SOLETTA DI COPERTURA
FERRI 4 Ø 12
STAFFE Ø 6 / 20



ARMATURA PER PILASTRINO
SISMICO

FERRI 4 Ø 12
STAFFE Ø 6 / 20

INCASTRO DI ANCORAGGIO
MASCHIO



ARMATURA DI COLLEGAMENTO ALLA PLATEA
DI FONDAZIONE: N° 2 Ø16 DI LUNGHEZZA PARI
ALLA COLONNA DI LOCULI, INNESTATI
ALLA PLATEA PER MINIMO 20 CM. E FISSATI
ALLA STESSA CON ANCORANTE CHIMICO



edilceem s.r.l.

Via Senatore Fabbri, 18 - 31027 Lovadina (TV)
Tel 0422 725109 / 0422 722180 Fax 0422 881891
e-mail: info@edilceem.it
www.edilceem.it

Oggetto:
LOCULO TIPO "B"
ANCORAGGIO LOCULI

Tavola:
PIANTA - SEZIONE - PARTICOLARI

Scheda:
LOCULO TIPO B

Codice disegno:
ED_02

File:
LOCULI TIPO B 2%.DWG

Foglio:
6 / 7

Scala:
1 : 50

Rev 1:
A

Rev 2:
.....

Disegnato:
DANIELE

Approvato:
.....

Data:
27/01/21

Data:
.. / .. / ..