



CABINA CEB.25.0650/2 - DG2092_3

La cabina elettrica CEB.25.0650/2 è realizzata in conformità alla specifica tecnica di e-distribuzione DG 2092 Ed. 03 del 15.09.2016.

Progettata per le connessioni alla rete elettrica di e-distribuzione viene impiegata su reti in cavo 20-15-10 kV con tensione di isolamento a 24 kV ad uso esclusivo di e-distribuzione e/o aziende di distribuzione energia elettrica. La cabina secondaria MT/BT CEB.25.0650/2 consente al distributore l'installazione di quadri MT a matricola e-distribuzione DY808 nella configurazione RMU 3L+T o RMU 4L+T, trasformatori MT/BT in olio fino a 630 kVA e quadri BT DY3009 fino ad un massimo di quattro interruttori DY3103 da 250A.

La cabina elettrica di distribuzione MT/BT CEB.25.0650/2 è costituita da un basamento di fondazione prefabbricato a "vasca" e da una struttura "monoblocco" in elevazione fuori terra in calcestruzzo classe C32/40 con classe di esposizione XC4.

La cabina elettrica assicura un grado di protezione verso l'esterno IP 33 (CEI EN 60529).

Dimensioni esterne:	m. 2.48 x 6.73	h. 2.60 + 0.70
Locale e-distribuzione	m. 2.30 x 5.55	h. 2.40
Locale misura	m. 2.30 x 0.90	h. 2.40

La struttura monoblocco realizza pareti interne lisce senza nervature con sezione costante lungo tutte le sezioni orizzontali.

L'intera struttura è completamente assemblata in stabilimento, rifinita sia internamente che ed esternamente completa di porte, griglie di aereazione e tutti gli accessori previsti dalla specifica tecnica di riferimento.

La cabina CEB.25.0650/2 è prodotta, assemblata e collaudata interamente in stabilimento così da garantire i migliori standard di qualità e il rigoroso controllo di rispondenza alla specifica tecnica di unificazione e-distribuzione DG 2092 Ed. 3.

La struttura, in conformità al D.M. 17.01.2018 "Norme Tecniche sulle Costruzioni", è verificata nelle condizioni più conservative in corrispondenza alle coordinate geografiche con la massima sollecitazione sismica in modo da consentirne l'installazione su tutto il territorio nazionale.

I manufatti sono prodotti in serie dichiarata, con attestato di qualificazione rilasciato dal Ministero



Lavori Pubblici, Consiglio Superiore Lavori Pubblici, Servizio Tecnico Centrale.

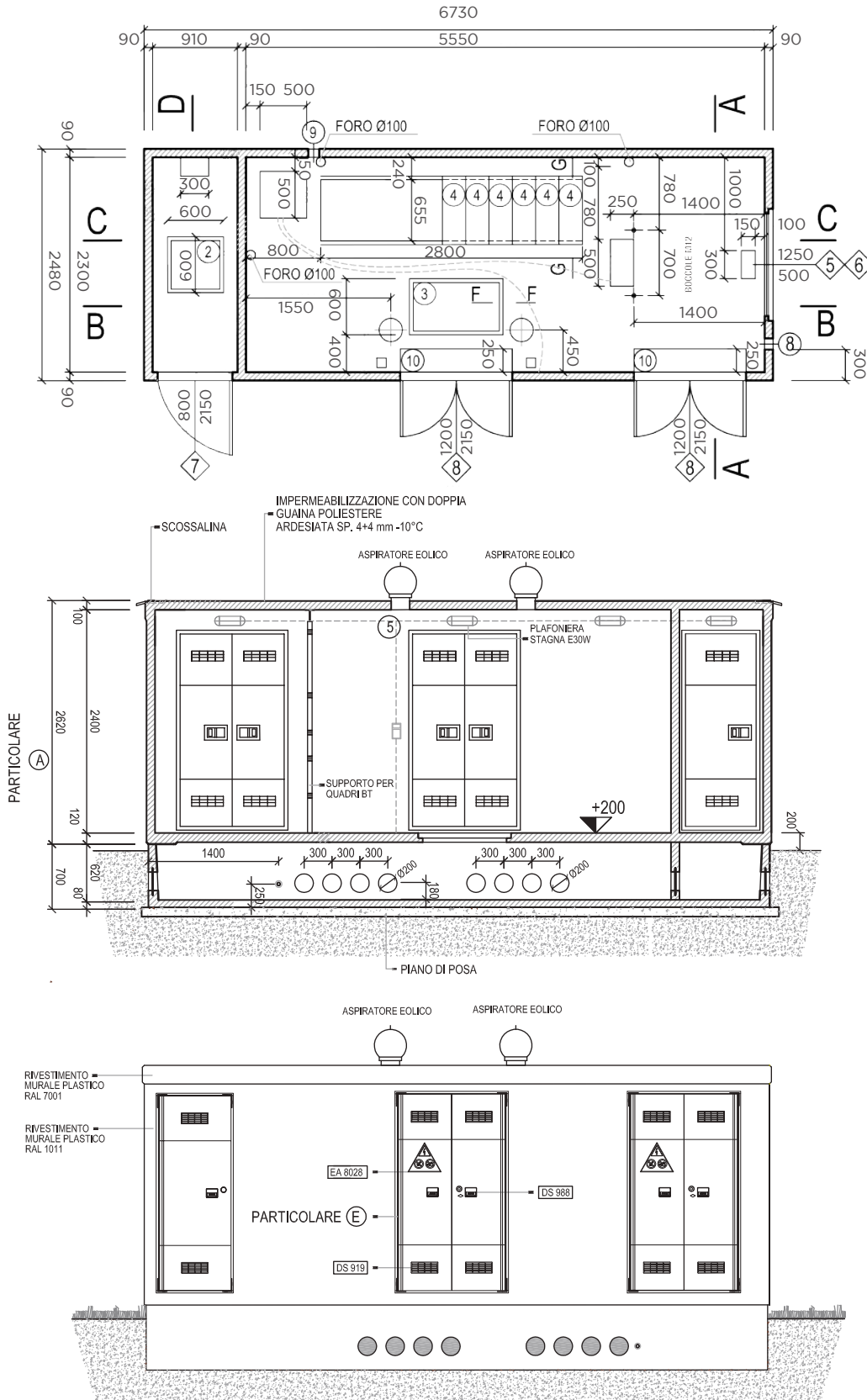
ACCESSORI IN FORNITURA

- n. 2 Porte in vetroresina DS 919 dimensioni 1200 x 2150 mm.*
- n. 1 Porta in vetroresina DS 919 dimensioni 800 x 2150 mm.*
- n. 2 Serrature DS 988
- n. 1 Serratura 1CH
- n. 2 Griglie aereazione in vetroresina DS 927*
- n. 1 Passante per cavi temporanei Ø 150 mm.
- n. 1 Passante per cavi antenna Ø mm. 80
- n. 4 Canalette scarico acqua piovana in VTR
- n. 1 Plotta ispezione in VTR mm. 1000x600x40
- n. 1 Plotta ispezione in VTR mm. 600x600x 40
- n. 6 Plotte copri cunicolo in VTR mm. 650x250x40
- n. 2 Aspiratori eolici in acciaio inox AISI 304
- n. 1 Telaio in acciaio per fissaggio quadri BT
- n. 1 Distanziatore per quadri BT DS 3055
- n. 4 Plafoniere DY 3021
- n. 1 Quadro SA DY 3016/3
- n. 1 Rack DY 3005/1
- n. 1 Impianto di illuminazione sfilabile
- n. 1 Impianto di terra interno
- n. 2 Targhe identificazione
- n. 1 Cassetta portachiavi vano misura
- n. 2 Connettori in acciaio per il collegamento interno-esterno dell'impianto di messa a terra
- n. 22 Flange PVC a frattura prestabilita Ø 200 mm.
- n. 1 Impianto di terra esterno

*Su richiesta sono disponibili serramenti in acciaio zincato/inox DS918 - DS 926



CABINA CEB.25.0650/2 - DG2092_3



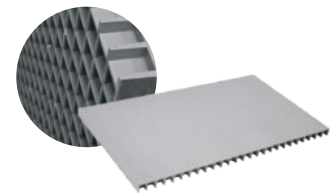
ASPIRATORE EOLICO



PASSANTE CAVI TEMPORANEO



ARMADIO RACK



PLOTTE ISPEZIONE - COPRICUNICOLO



FLANGIA PVC 200



CONNETTORE DI TERRA